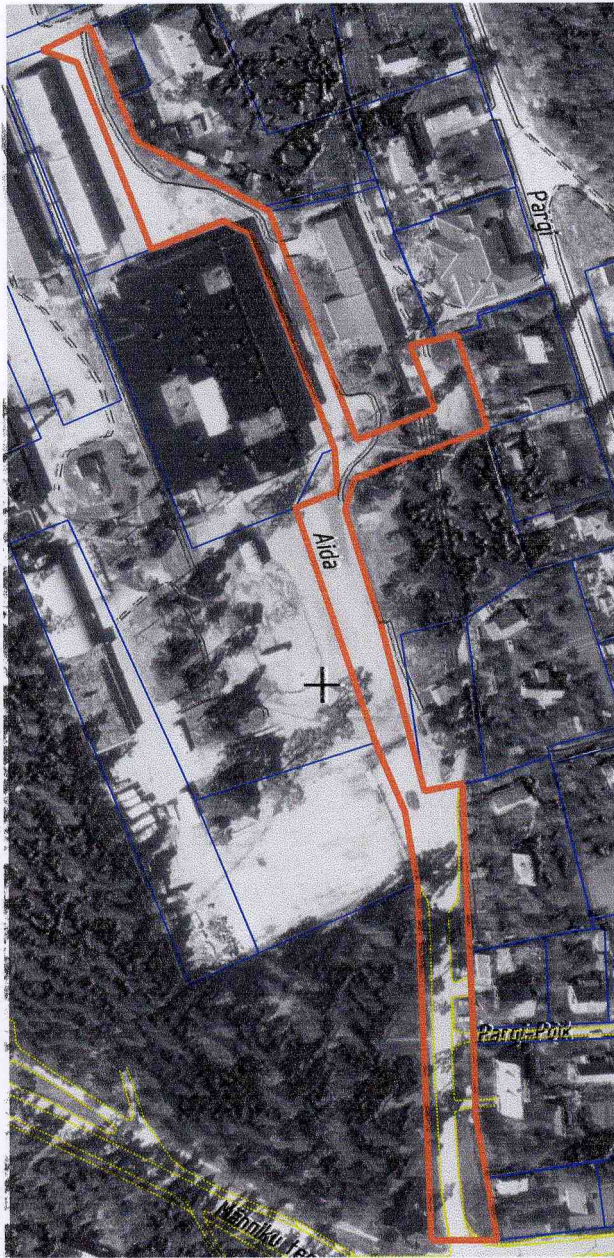


Asukoht: AIDA TÄNAV, Haapsalu, Lääne maakond
Pindala: ca 6936 m²



LEPPEMÄRGID:

- taotletava maa piir
- omandisse vormistatud maa piir

Koostaja: *M. Sein*
Margis Sein
Haapsalu Linnavalitsuse peamaakorraldaja



10. 10. 2006