

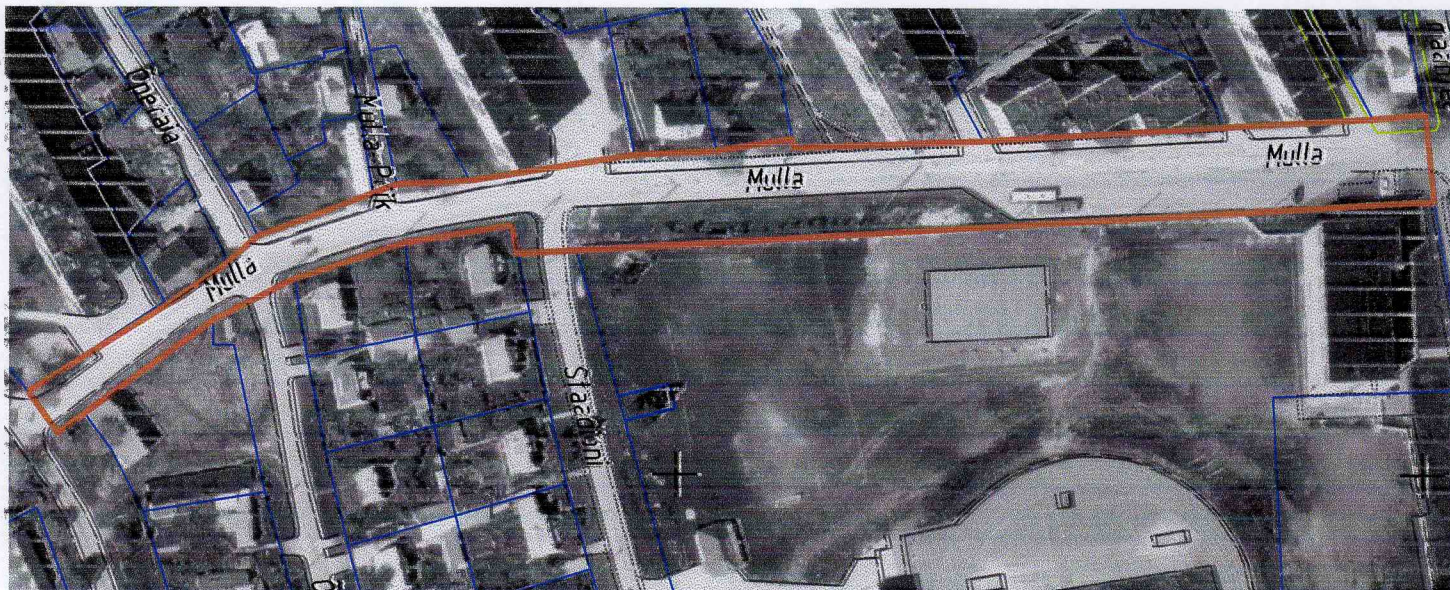
ASENDIPLAAN

M 1:2000

Alus: 1998. a ortofoto 533473

Asukoht: **MULLA TÄNAV**, Haapsalu, Lääne maakond

Pindala: ca 7551 m²



LEPPEMÄRGID:

- taotletava maa piir
- omandisse vormistatud maa piir

Koostaja:

Margis Sein

Haapsalu Linnavalitsuse peamaakorraldaja



10. 10. 2006