

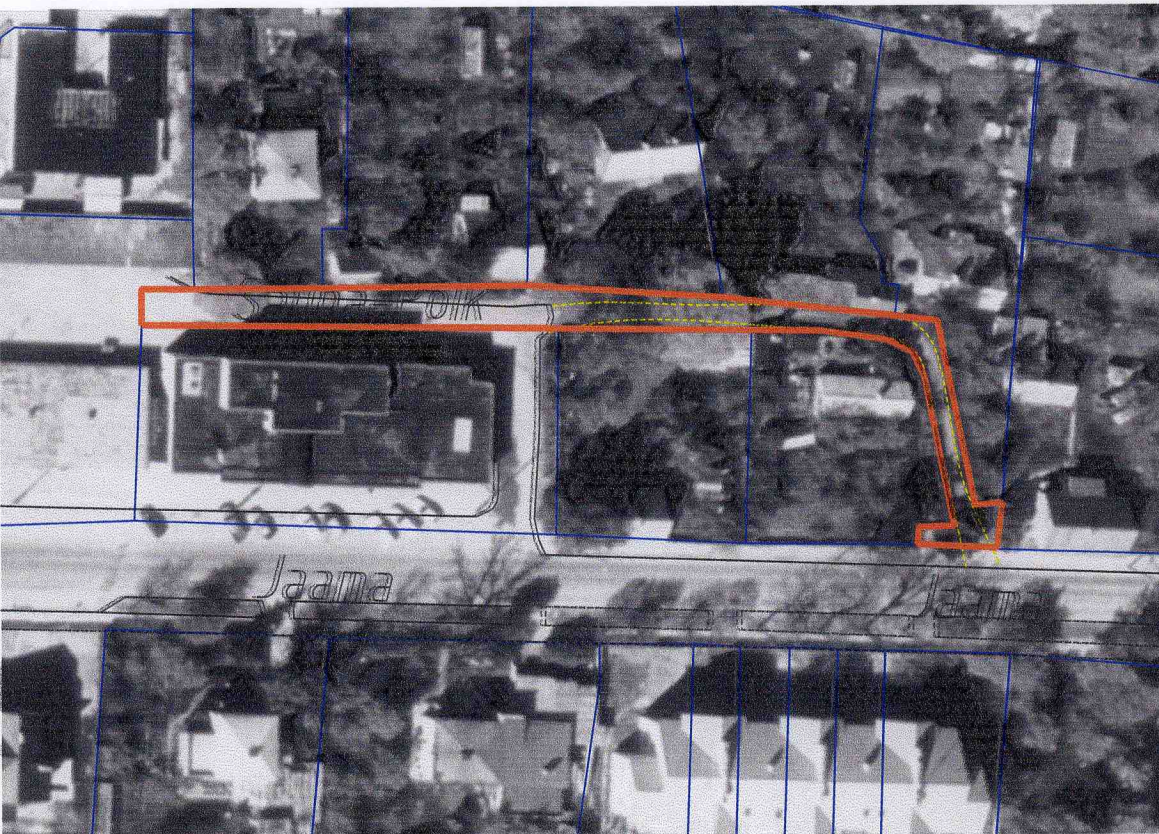
ASENDIPLAAN

M 1:1000

Alus: 1998. a ortofoto 533473

Asukoht: SAUNA PÕIK, Haapsalu, Lääne maakond

Pindala: ca 617 m²



LEPPEMÄRGID:

- taotletava maa piir
- omandisse vormistatud maa piir

Koostaja:
Margis Sein
Haapsalu Linnavalitsuse peamaakorraldaja



10. 10. 2006