

# Haapsalu linnas, Tšaikovski puiestee pikendus DETAILPLANEERING

## PÕHIJOOONIS M 1:500

### TINGMÄRGID

	PLANEERITAVA ALA PIIR
	PLANEERITUD KRUNDI PIIR
	OLEMASOLEVATE KINNISTUTE PIIRID
	AAVALIK KALLASRADA (10m)
	OLEMASOLEVAD HOONED
	PUTI-PIIRDED
	KIVIPOSTIDEGA-PIIRDED
	VÄRAVAD
	OLEMASOLEV KANALISATSIOON
	OLEMASOLEV VEETRASS
	OLEMASOLEV SIDEKANALISATSIOON
	OLEMASOLEV TERMOTRASS
	OLEMASOLEV MADALPINGEKABEL
	OLEMASOLEV SIDEKABEL
	MURU
	ROOSTIK
	OLEMASOLEVAD PUUD JA PÕÕSAD
	ELEKTRI-, LATERNAPOST
	PLANEERITUD TÄNAVAVALGUSTUS
	LIIKLUSMÄRK
	POLÜGONOMEETRIPUNKT
	OL.OLEVAD TEED JA PLATSID
	OL.OLEV TEE (asfalt-betoon)
	OL.OLEV KALDAKINDLUSTUS
	OL.OLEV KERGLIIKUSTEE
	PLANEERITAV KALDAKINDLUSTUS
	PLANEERITUD KERGLIIKUSTEE
	PLANEERITUD GRANITTSÕELMED
	PLANEERITUD HALJASTUSMURU
	PLANEERITUD JÄÄTEE ALGUSE PANDUS
	PLANEERITUD KÕRGUSED
	SÄILITATAVAD PUUD

▲1.20  
1.044

Supeluse tn  
A Bel Kiwi

Objekti nimetus ja aadress

TŠAIKOVSKI PUIESTEE PIKENDUS  
HAAPSALU LINN LÄÄNE MAAKOND

PÕHIJOOONIS

Joonise sisu

Joonis nr.3  
Mõõtkava 1:500

HAAPSALU MAAMÕÕDUBÜROO OÜ

Nurme tn 1, Haapsalu 90505

reg.nr.10043312  
Litsentsi nr. 272 MA

Koostas

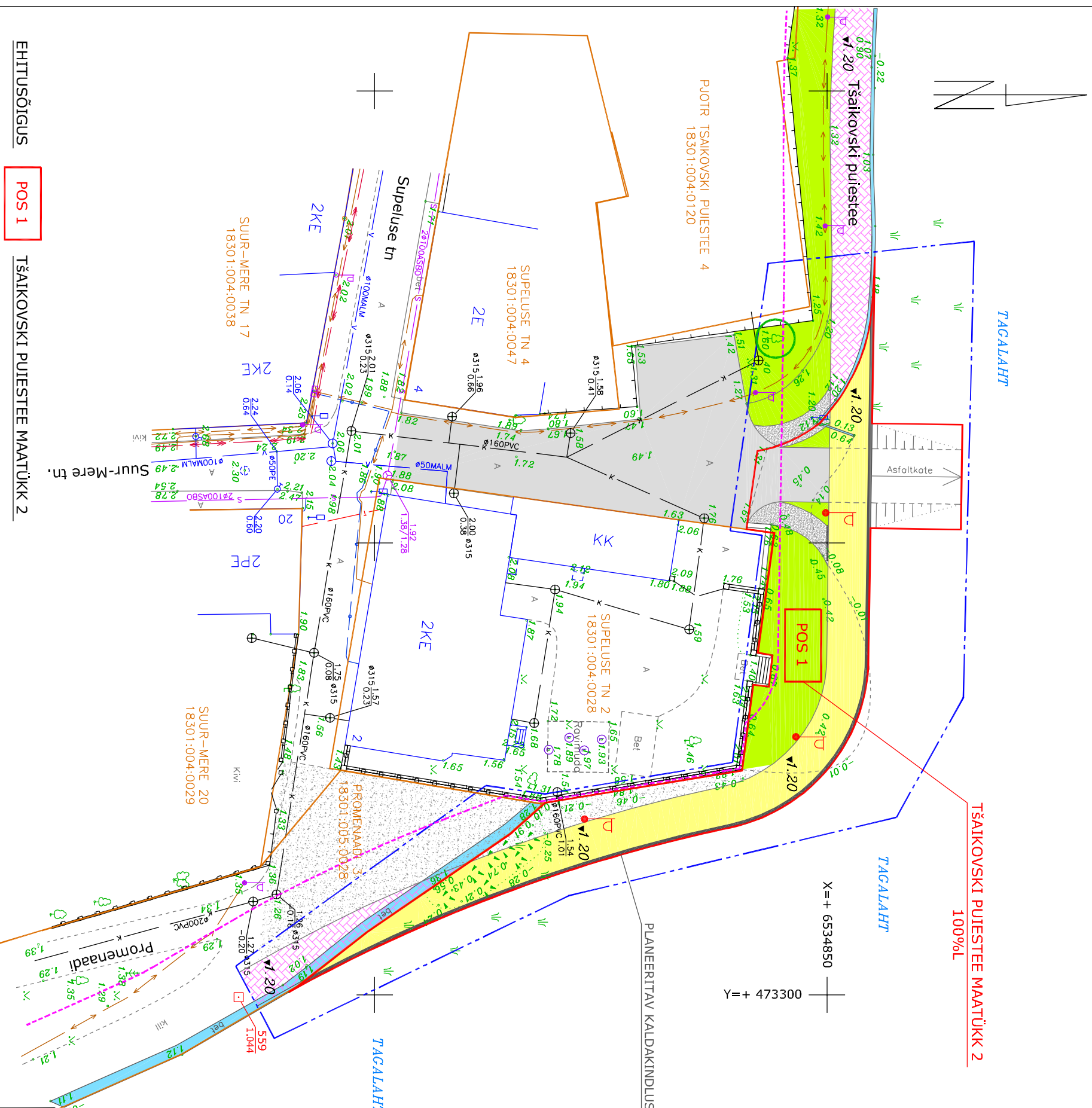
Andero Teesalu

Kuupäev  
05.11.2008

Kontrollis

Ailar Ladva

Töö nr.  
566-2008



### EHTUSÕIGUS

POS 1

### TŠAIKOVSKI PUIESTEE MAATÜKK 2

PINDALA: 873m<sup>2</sup>

SIHTOTSTARVE: 100% liiklusmaa L

HOONETE ARV: -

### MÄRKUSED

1. Põhijoonise alusena on kasutatud Haapsalu Maamõõdubüroo OÜ poolt Oktoobris 2008.a. koostatud Tšaikovski puiestee pikendus topograafilist plaani tehnovaldkudega M 1:500
2. Koordinaadid L-Est: 97 süsteemis
3. Kõrgused Baiti süsteemis. Lähtepunktid Nr.: 558, 559