

PLANEERINGUALA PIIR

OLEMASOLEV / PLANEERITAV MEREPIIR (täpsustatud üldplaneeringus määratletud)

RANNA VEERKAITSEVÕÕNDI (20 m) JA KALLASRAJA (10 m) PIIR (alus: Veeseadus)

KALLASRAJA SADAMA TERRITOORIUMIST ÜMBERSUUNAMINE

RANNA EHIITUSKEELUVÕÕNDI PIIR (looduskaitseala seaduse 50 m ja üldplaneeringus määratletud)

LITSIHIT (50+50m) MEREMÄRGIGA JA HOONESTUSKEELUVÕÕNDIGA (20+20m)

VAATESUUND HAAPSALU LINNUSE KIRIKULE

KATASTRILIKSUS LÄHIAADRESSIGA

RIIGI RESERVMAA TAOTLUSEGA ALA

PLANEERITAV KRUNT POS NR JA PINDALAGA

OLEMASOLEV HOONE / PLANEERITAV HOONESTUSALA

PUULAEVA (KALLJASE) JA VÄIKESADAMA MAA

TÄNAVA JA PARKLA MAA

HALJASALA JA LIVARANNA MAA

ÄRIHOONE JAVÕI ELAMU MAA

KRUNDI HOONESTUSÕIGUS

LS100 — KRUNDI KASUTUSOTSTARVE VÕI KASUTUSOTSTARBED OSAKAALU PROTSENDIGA

9m 800m² 2tk — SUURIM HOONETE ARV

HOONETE SUURIM EHIITUSALUNE PIND

HOONETE SUURIM KÕRGUS

HOONESTUSE MIN TULEPÜSIVUSKLAAS / PLANEERITAV PARKIMISKOHTADE ARV

OLEMASOLEV / PLANEERITAV SÕIDUTEE, PLATS

ÜLDKASUTATAVA SÕIDUTEE ETTEPANEK

SÕIDUSUUND

PÄÄS KRUNDILE

KERGLIKLUSTEE (asfalt) / KÕNNITEE (asfalt) / PARGITEE (soelmed)

MAAPIINNA OLEMASOLEV / PLANEERITAV KÕRGUS

KALDAKINDLUSTUS VÕI EKSPONEERITAV ASTANG

VÄRAVA (juurkalle pääsus) VÕI PIIRDEALA PÕHIMÕTTELINE ASUKOHT

JUUVKAI JA VÄIKELAEV (purjekas, paat, jaht)

AKVATOORIUMI PIIR

KRUNTIDE EHIITUSÕIGUSED, KITSENDUSED JA ARHITEKTUURSED NÕUDED

pos nr	aadressi ettepanek	krundi suurus (m ²)	max hoonete arv	hoonete max kõrgus (m)	max korruste arv	suurim hoonestusalune pind (m ²)	max täis-ehitus (%)	krundi kasutus-otstarbed ja osakaalud	min tulepüsi-vusklass parkimis-kohtade arv (norm / plan)	piirangud (vt seletusi tabeli all)	nõuded arhitektuurile ja haljastusele (vt loetelu tabeli all)
1.	Holmi kallas 5	14093	2	üldeju-2 hül 9	800	6	sadama maa (LS) 100%	TP3 47 / 47	S, N50, N20, Rk, Rv, Rp, M	1, 3, 4, 6	
2.	Holmi kalle 9119	0	0	0	0	0	tänava maa (LT) 90%, parkla maa (LP) 10%	- / -35	V, K, Ks, W1, W2, T, S, N50, Rk, Rp, M	-	
3.	Holmi kallas 9	10909	0	0	0	0	hallisala maa (HP) 100%	- / -	N50, Rk, Rv, Re, Rp, M, persp. jäätäe pealesõit	-	
4.	Holmi kallas 3	14144	0	0	0	0	hallisala maa (HP) 90%, suuparanna maa (PR) 10%	- / -	W2, T, Rk, Rv, Re, Rp, M, jäätäe pealesõit	-	
5.	Holmi kallas 7	2173	2	9	2	650	ärihoone maa (BT) ja/või elamu maa (EK)	TP3 16 / 16	S, N50, Rp, M	2, 3, 4, 5	

PIIRANGUD:

V / K / Ks
veetorusliku / reovete kanalisatsiooni / sajuvete kanalisatsiooni kaitsevõõnd ja servituudi vajadus 2 m molenale poole võrguväljajala kasuks rajatise ehitamiseks ja teenindamiseks;

W1 / W2 / T
0,4 kV / 10 kV / tänavavalgustuse maakaabli kaitsevõõnd ja servituudi vajadus 1 m molenale poole võrguväljajala kasuks elektrirajatise rajamiseks ja / või teenindamiseks; siferajalise kaitsevõõnd ja servituudi vajadus 2 m molenale poole võrguväljajala kasuks siferajalise ehitamiseks ja teenindamiseks;

S
N50 / N20
naavigatsioonimärgi kaitsevõõnd 50 m ja liitsih 50+50 m / liitsih planeeritav ehituskeeluvõõnd 20+20 m / ranna kallasrada 10 m / veekaitsevõõnd 20 m / ranna piltanguvõõnd 200 m merepiirist / ehituskeeluvõõnd vastavalt joonisele;

Rk / Rv / Rp / Re
Haapsalu vanalinn muinsuskaitseala (reg nr 27013) kaitsevõõnd ja hoolnide miiljooniväljastus ala.

M

NÕUDED ARHITEKTUURILE JA HALJASTUSELE:

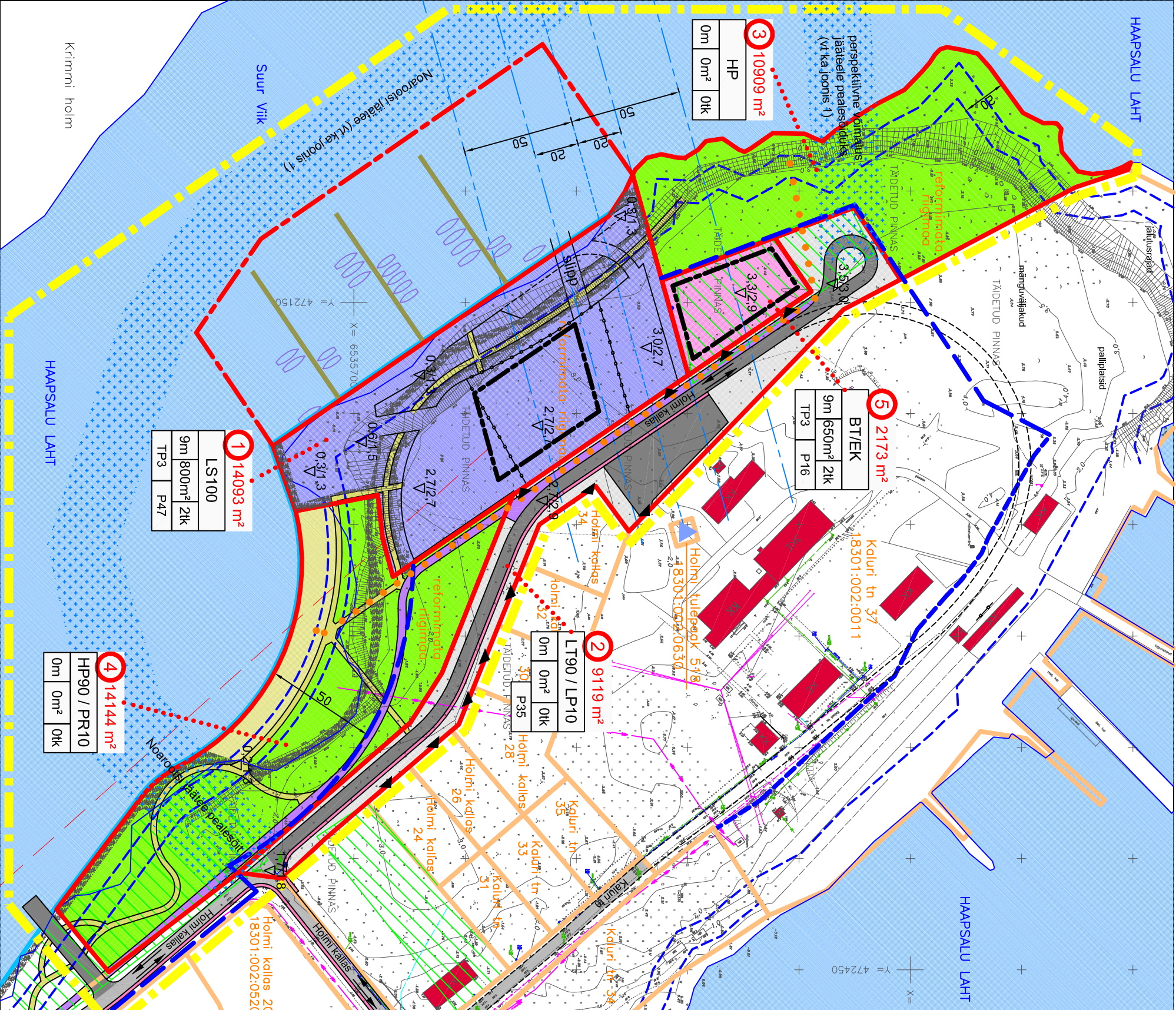
1. KRUNDI 1 HOONED: töökoja ja klubihoone, mis võib kokku ehitatada. Klubihoone mahus on lubatud ehitada vaateiom kõrgusega kuni 14 m. Vaateiomi kõrgema osa pindala - max 3% krundi hoonestus-alaülest pinnast. Trepid ja pandused võib ehitada üle hoonestusala.

2. KRUNDI 5 HOONED: põhimahutude asendit paralleel- sed Holmi kallas tänavaga.

3. KATUSED: kalle 0-40°, kate - plekk, kivi, rullmaterjal, lubatud), krohv, kivi, klaas. Keeulatud on aiuparaseid jäljendavaile materjalide kasutamine.

4. VÄLISVIIMISTLUS: puu (katmata palksein ei ole lubatud), krohv, kivi, klaas. Keeulatud on aiuparaseid jäljendavaile materjalide kasutamine.

5. KRUNDI 5 PIIRDEALAD: kujuandena sobivad krundi arhitektuuriga, max kõrgus 1,5 m.
6. KRUNDI 1 PIIRDEALAD: võrkpaneelidest, max kõrgus 1,8 m. Asukoht täpsustatakse projektsaadumis.



M 1:2000

PÕHIJONIS

3

Haapsalu '2012 autor: Haapsalu Linnavalitsus vormistaja: OÜ Disarek

Haapsalu linnas, Bürgermeistri holmi Suure viigi ääres kaldaala DETAILPLANEERING