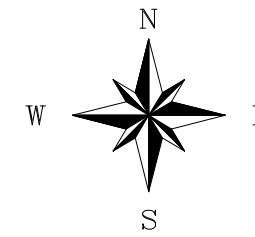


# Haapsalu linnas, Uus-Sadama tn. 8, 8a kinnistu DETAILPLANEERING Eskiis M 1:500

Uus-Sadama tn 8		E/EP	1474m <sup>2</sup>
2tk	8,5m, torn 10,6m abihoone 5,0m		400m <sup>2</sup>



## TINGMÄRGID

- PLANEERITAVA ALA PIIR
- PLANEERITAV KRUNDI PIIR
- KATASTRIRÜKSUSE PIIR
- KE OL.OL. HOONED
- ||||| KALDAJÄRSAK
- ○ ○ ○ ○ OL.OL. PUUD, PÕÕSAD / SÄILITATAVAD PUUD
- || || || ROHUMAA, MURUPINNAD
- - - - - OL.OL. HEKK
- - - - - RAJATAV HEKK
- - - - - VÕRKPIIRE
- - - - - PUITPIIRE
- - - - - TAVALINE VEEPIIR
- - - - - RANNA EHITUSKEELUVÕÖND 20m
- OLEMASOLEV SALVKAEV
- ELEKTRI ÕHULIIN, TÄNAVAVALGUSTUS
- - - - - RAJATAV EL. MAKAABEL
- - - - - OL:OL: MADALPINGE KAABEL
- - - - - KÕRGPINGE KAABEL
- OLEMASOLEV SIDE ÕHULIIN
- - - - - SIDEKANALISATSIOON
- - - - - VEETRASS
- - - - - RAJATAV VEEÜHENDUS
- - - - - KANALISATSIOONITRASS
- - - - - SURVEKANALISATSIOON
- - - - - RAJATAV KANALISATSIOONIÜHENDUS
- - - - - RAJATAV ÜHENDUS VEEKOLLEKTORIGA
- A. BET. kill. ASFALT-, BETOON- JA KILLUSTIKKATE PÄÄS KRUNDILE
- RAJATAV TEEKATE HOOVIS
- KÖNNITEE
- HOONESTUSALA, TULEMÜÜRI ASUKOHT
- RAJATAVATE HOONETE VÕIMALIKUD ASUKOHAD
- SERVITUUT

## EHITUSÕIGUS

E/EP		1474m <sup>2</sup>
2tk	8,5m, torn 10,6m abihoone 5,0m	400m <sup>2</sup>

KRUNDI KASUTAMISE SIHTOTSTARVE		KRUNDI SUURUS
LUBATUD HOONETE ARV KRUNDIL	HOONETE LUBATUD KÕRGUS	LUBATUD HOONETE ALUNE PIND

- TP3** HOONE MINIMAALNE TULEPÜSIVUSKLASS
- E/EP ELAMUMAA/PEREELAMUMAA
- LUBATUD KATUSEKALLE 25-45 °
- LUBATUD KORRUSELISUS: ELAMU - 2, ABIHOONE - 1
- ELAMU ±0,00 ≥ +2,20

## MÄRKUSED

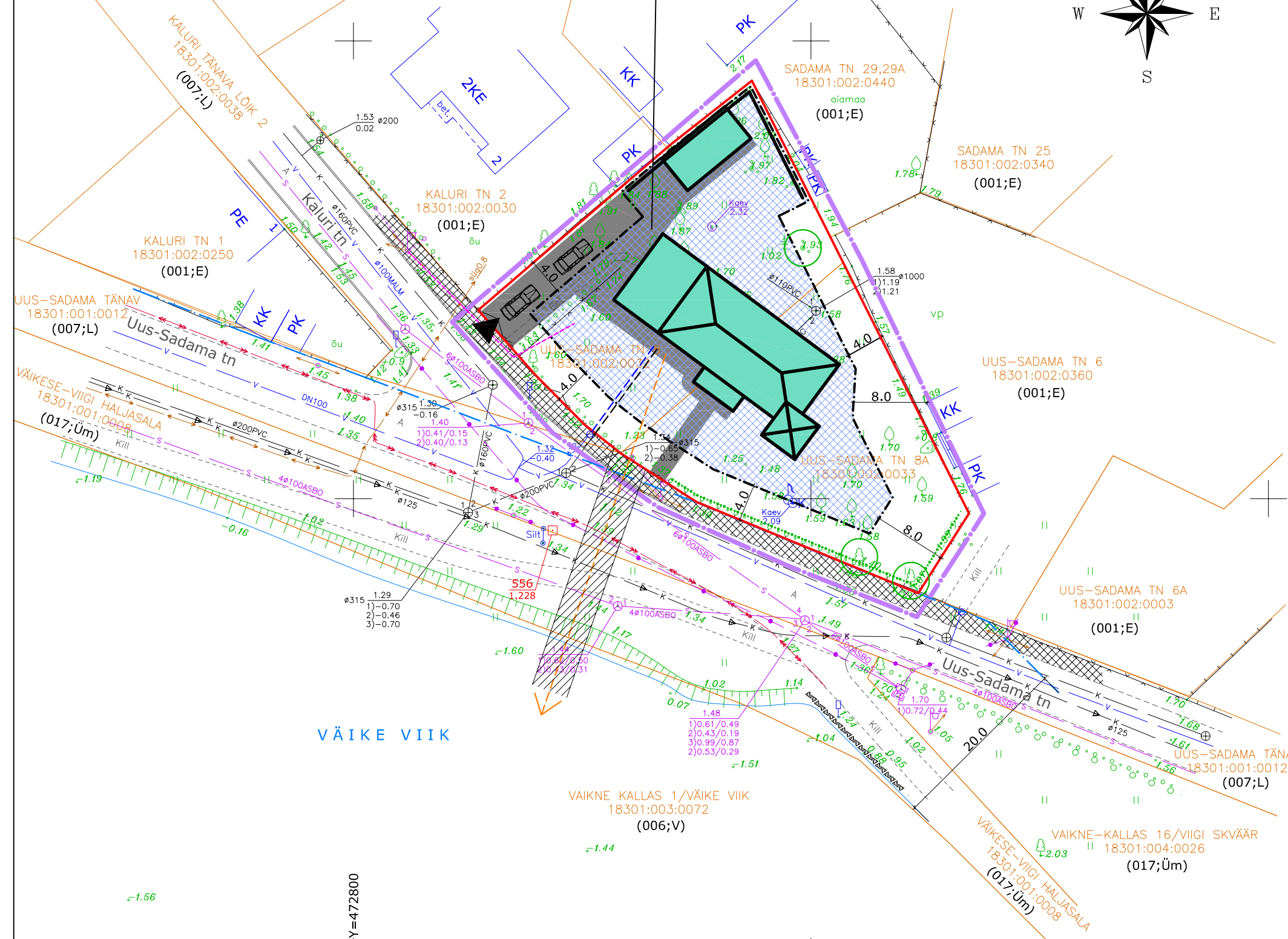
1. Tugiplaani alusena on kasutatud Haapsalu Maamõõdubüroo OÜ poolt 2012.a. veebruaris koostatud Uus-Sadama tn 8, 8a kruntide topograafiline plaan tehnovõrkudega M 1:500 (töö nr 036-2012).
2. Koordinaadid L-Est.97 süsteemis.
3. Kõrgused Balti süsteemis. Lähtepunktid Nr.: 555, 556

Y=472800  
X=6535100  
-1.47

VÄIKE VIIK

VAIKNE KALLAS 1/VÄIKE VIIK  
18301:003:0072  
(006;V)

VAIKNE-KALLAS 16/VIIGI SKVÄÄR  
18301:004:0026  
(017;Üm)



Eskiis M 1:500

Koostas: arh. Reet Aedviir