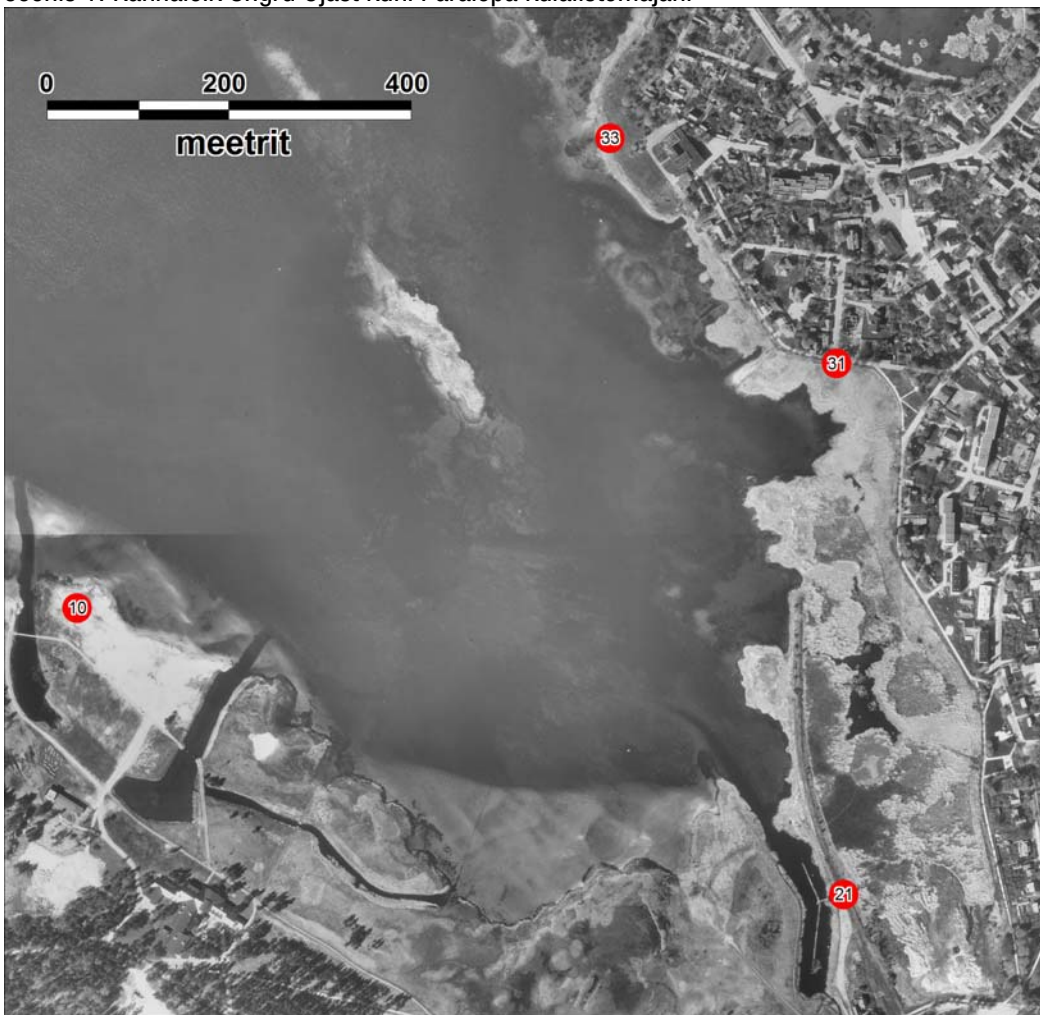


Joonis 1. Rannalõik Ungru Ojast kuni Paralepa külalistemajani



Joonis 2. Rannalõik Paralepa külalistemajast kuni Kastinina rannani



Joonis 3. Rannalõik Kastina ranna piirkonnast kuni promenaadi alguseni Tagalahes



Joonis 4. Rannalõik promenaadi algusest Tagalahes kuni Randsalu ojani





Foto 1. Rand Paralepa külalistemaja piirkonnas.  
Asukoht vt joonisel 2 punkt 10. Foto A. Kask, 16.04.2006.a.



Foto 2. Kevadine suurvesi Jaama ojust lääne pool rannas.  
Asukoht vt joonisel 2 punkt 15. Foto A. Kask, 16.04.2006.a.





Foto 3. Jaama oja suudme piirkonnast E. Enno monumendi poole kulgev teetamm.  
Asukoht vt joonisel 2 punkt 21. Foto A. Kask, 16.04.2006.a.



Foto 4. Õhtu kalda piirkonnas on rand roostunud ja lai.  
Asukoht vt joonisel 2 punkt 31. Foto A. Kask, 16.04.2006.a.





Foto 5. Rand kastinina piirkonnas.  
Asukoht vt joonisel 2 punkt 33. Foto A. Kask, 16.04.2006.a.



Foto 6. Supelrand Lahe tänava piirkonnas. Roostiku vall näitab viimast ajuveepiiri (kõrgvee).  
Asukoht vt joonisel 3 punkt 47. Foto A. Kask, 16.04.2006.a.



Foto 7. Krimmi holmi edelarand.  
Asukoht vt joonisel 3 punkt 53. Foto A. Kask, 16.04.2006.a.



Foto 8. Vaade Krimmi holmilt üle Suure Viigi Bürgermeistri holmile.  
Asukoht vt joonisel 3 punkt 57. Foto A. Kask, 16.04.2006.a.





Foto 9. Kaid Bürgermeistri holmi kirdeosas on aastatega lagunenu.  
Asukoht vt joonisel 3 punkt 66. Foto A. Kask, 16.04.2006.a.



Foto 10. Bürgermeistri holmi on veetud mitmesugust täitematerjali.  
Asukoht vt joonisel 3 punkt 70. Foto A. Kask, 16.04.2006.a.





Foto 11. Vaade Aafrika rannale.  
Asukoht vt joonisel 4 punkt 74. Foto A. Kask, 16.04.2006.a.



Foto 12. Vaade roostikule Haapsalu linna idapiiril.  
Asukoht vt joonisel 4 punkt 79. Foto A. Kask, 16.04.2006.a.