

HAAPSALU LÄÄNEMAA

EST



HAAPSALU
A.D. 1279



KALLIS KÜLALINE

Tere tulemast Eesti romantilisemasse ja legendiderohkemasse kohta - Haapsalusse ja Läänemaale.

Haapsalu vaiksed käänulised merega lõppevad tänavad, puitpitsiliste majadega vanalinn ning augusti täiskuuöödel linnusekabeli aknale ilmuv müstiline Valge Daam ei lase kord siia sattunud enam oma haardest lahti.

Läänemaa liivased rannad, kiljuvad ja siristavad linnud ning ranna- ja puisniidud köidavad üksinduse ja looduseilu nautijaid.

Matsalu rikkalik linnuriik meelitab aga linnuhuvilisi üle maailma - siin on Euroopa suurim ja liigirikkaim rändlindude pesitsus- ja peatuskoht.

Ajaloohuvilised peaksid aga varuma aega, et sisse astuda Läänemaale tüüpilistesse keskaegsetesse kirikutesse ja linnusevaremetesse.

Läänemaa on tuntud ka eestirootslaste kunagise kodukandina. Vormsi saarel on maailma suurim rõngasristide kogu.

Tere tulemast!



 155	ööbimine	 WIFI	WIFI leviala
 160	toitlustamine	 WC	invaWC
	baar		sportimine
	WC		VISA
 SAUNA	saun		suusatamine
	dušš		piljard
	telefon	 2	invatuba
	televiisor		lökkeplats
	vaikus		paat
 50 m	bussipeatus		kamin
 300 m	rand	 40	karavani-kohtade arv
	parkimine		telkimine
 7	jalgrattad		tennis
	jõusaal		jahisadam
	golf		soe jook
	jahipidamine		pagasihoid
	koduloomad		bassein
	kalastamine		ratsutamine
 ENG FIN RUS SWE GER	keeled		kuivkäimla

SISUKORD

Reisibürood	4
TÄHTSAD NUMBRID	5
Transport	5
Takso	5
Tanklad	5
Sadamad	6
Kirikud ja kogudused	6
Internetipunktid	7
MUUSEUMID	
Haapsalu Piiskopliinuss	8-9
Muuseumid Haapsalus	10-11
Galeriid Haapsalus	11
Muuseumid Läänemaal	12
MAJUTUS	
Taastusravikeskused	13
Hotellid Haapsalus	14
Muu majutus Haapsalus	15-16
Majutus Läänemaal:	
Ridala vald	16-17
Oru vald	17
Noarootsi vald	18
Nõva vald	18
Risti vald	18
Taebla vald	18
Lihula vald	18
Kullamaa vald	18
Hanila vald	19
Vormsi saar	19
Telkimine Haapsalus ja Läänemaal	20
TOITLUSTUS	
Toitlustus Haapsalus	20-22
Toitlustus Läänemaal	23
SEMINARITEENUS	
Haapsalus ja Läänemaal	23
VABA AEG	
Vaba aeg	24-25
Matka- ja liikumisrajad	26
Ujumiskohad Haapsalus ja Läänemaal	26
KAUBANDUS-TEENINDUS	27
Haapsalu kaart	28-29
Läänemaa kaart	30-31

tähts

muuseumid

majutus

toitlustus

vaba aeg

kaardid

REISIBÜROOD

4 Ritta Reisid

Lahe 6-4, Haapsalu
tel +372 473 4500, faks +372 473 4429
www.rreisid.ee, info@rreisid.ee
Reisikorraldus: majutus, toitlustus, transport, giidid

Läänemaa Giidide Ühing

tel +372 553 0132
http://giid.laanemaa.ee
mallejets@hotmail.com

3



Maailm on avatud kõigile!

laevapiletid | lennupiletid | rongipiletid | autorent
puhkusereisid | seiklusereisid | hotellibroneeringud

☎ 631 0210
E-R 9-18, L 10-15
✉ Posti 41, **Haapsalu** 90507
haapsalu.office@gotravel.ee
www.gotravel.ee

ENG
FIN
RUS
SWE

1



Travel
Services

Estravel AS

Tallinna mnt 1, Haapsalu
tel +372 473 3188
faks +372 473 3972
haapsalu.team@estravel.ee
www.estravel.ee

Reisiteenused: lennu-, laeva- ja bussipiletite müük, viisad, reisikindlustus, puhkusereisid



2

Estonian Nature Tours



Linnuvaatlusretked
Firmaüritused
Õuesõpe
Kanuamatkad Matsalu Rahvuspargis
Õppereisid looduskaitsealadele
Binoklite ja vaatetoru rent
Väike Salong

info@naturetours.ee • www.naturetours.ee • tel +372 477 8214, +372 5349 6695

TÄHTSAD NUMBRID

HAAPSALU TURISMIINFOKESKUS



Posti 37, Haapsalu,
tel +372 473 3248, faks +372 473 3464,
haapsalu@visitestonia.com,
www.haapsalu.ee, www.visitestonia.com,
avatud E-R 10-17, 15. mai-15. sept. E-R 9-18,
L-P 10-15

Lihula Turismiinfopunkt



Linnuse tee 1, Lihula, Läänemaa
Tel +372 477 8214
tip@lihula.ee, www.naturetours.ee
avatud okt-apr E-R 10-16
mai-sept T- P 10-18

Hädaabi 112

(tuletõrje, kiirabi, vetelpääste, gaasiavarii)

Politsei 110

tel +372 473 2810
Lossiplats 4, Haapsalu

Läänemaa haigla ja traumapunkt 112

Vaba 6, Haapsalu
kiirabi +372 472 5870
info +372 472 5875

Postimaja

Nurme 2, Haapsalu
tel +372 472 0413
avatud E-R 8-18, L 8-14

Tollimaja

Jaama 17, Haapsalu
tel +372 472 4527
Avatud E-N 8.30-16.30, R 8.30-15.30

Tolliinfo 880 0814

Autoabi 1888

Puksiiriteenus
tel +372 506 6225, +372 501 9506

Numbriinfo 1184, 1182, 1185
Rongiinfo 1447

Avalikud tualetid

Haapsalu Raudteejaamas,

avatud R ja P 07-20, teised päevad 07-19
Haapsalu Piiskopiilnuses suvel
Haapsalu Kaubamaja 2. korrus

PAGASIHOID Haapsalu Raudteejaamas,
10kr/1h, avatud R ja P 07-20, teised päevad
07-19

TRANSPORT

Bussijaam, Cargobus 11

Raudtee 2, Haapsalu
tel/faks +372 473 4791
Avatud E-L 06-18, lõuna 13-14

Aimaro Autorent

tel +372 557 6740, +372 5661 3500
www.rohilaid.ee, aivar55@hotmail.com
Auto- ja väikebusside (8-14 kohta) rent koos
juhiga ja ilma

TAKSO

+372 473 4555, +372 473 3330,
+372 473 3500, +1200, +1300, +1700

TANKLAD HAAPSALUS

Uno-X automaatjaam, Tallinna mnt 64

Lukoil Randsalu tankla

Tallinna mnt 73, Uuemõisa

Neste A-24 automaatjaam, Lihula mnt 29

Statoil, Tallinna mnt 75a, Uuemõisa

GT Oil Kiltsi tankla, Kiltsi tee 3, Haapsalu

TANKLAD LÄÄNEMAAL

Axelala Virtsu tankla

Krooning Risti automaattankla

Lihula mnt 15, Risti

Krooning Linnamäe tankla

Lukoil Lihula tankla, Alaküla tee 22, Lihula

Oilex Lihula tankla

SADAMAD

Saaremaa Laevakompanii
Broneerimiskeskus +372 452 4444
www.laevakompanii.ee,
broneerimine@laevakompanii.ee
praam Hiiumaale, Saaremaale, saarte
vaheline Triigi-Sõru liin

AS Kihnu Veeteed
praamiühendus Vormsi saarele
Broneerimine ja info
tel +372 5343 0916, E-R 9-17
+372 443 1069, +372 527 2974
vormsi@veeteed.com, www.veeteed.com

Rohuküla sadam
Praamid Hiiumaale ja Vormsi
Rohuküla, Ridala, Läänemaa
tel +372 473 2245, +372 473 3666

Heltermaa sadam
Hiiumaal, tel +372 463 1630

Sviby sadam
Sviby, Vormsi

Virtsu sadam praamid Saaremaale
Virtsu, Läänemaa
tel +372 477 5020

Kuivastu sadam
Kuivastu, Muhu- ja Saaremaa
tel +372 454 5432

Dirhami sadam reisid Osmussaarele
Dirhami, Läänemaa, tel +372 479 7221

Grand Holm Marina jahtklubi
Westmeri 3, Haapsalu

Haapsalu Jahtklubi
Holmi 14, Haapsalu

KIRIKUD ja KOGUDUSED

Kontakt EELK Püha Johannese kogudus
Kooli 6, pk 51, Haapsalu
tel +372 473 7166, faks +372 473 7017
haapsalu@eelk.ee, www.ekn.ee
http://teelistikirikud.ekn.ee/

Haapsalus:

EELK Haapsalu Toomkirik

Haapsalu Piiskopiilinnuses

EELK Haapsalu Jaani kirik

Kooli 6, Haapsalu

EAÕK Haapsalu Maria-Magdaleena

Linda 2, Haapsalu

EMK Haapsalu Metodisti kogudus

Endla 6, Haapsalu

Haapsalu Baptistikogudus

Metsa 24, Haapsalu

AKEL Haapsalu kogudus

Endla 4, Haapsalu

Moskva Patriarhaadi Eesti Ortodoksi Neeva

Aleksandri Kogudus

Surnuaia 16-3, Haapsalu

Jehoova Tunnistajate Haapsalu kogudus

Metsa 34, Haapsalu

Läänemaal:

EELK Hanila Pauluse

EELK Karuse Margareeta

EELK Kirbla Püha Nikolause

EELK Kullamaa Püha Johannese

EELK Lihula Eliisabeti

Tallinna mnt 11, Lihula

EELK Lääne-Nigula Püha Nikolause

Nigula 49, Taebla

EELK Martna Püha Martini

EELK Noarootsi Püha Katariina

Pürksi, Läänemaa

EELK Nõva Püha Olevi

EELK Piirsalu

EELK Ridala Püha Maarja Magdaleena

Parila, Ridala

EELK Vormsi Püha Olavi

Hullo küla, Vormsi

AVALIKUD INTERNETIPUNKTID

HAAPSALUS

Lääne Maakonna Keskraamatukogu

Posti 3, tel +372 472 4490,
avatud E-R 10-19, L 10-15

Haapsalu Sotsiaalimaja Kastani 7

tel +372 475 6448, avatud E-R 09-16

Läänemaa Haigla

Vaba 6, tel +372 472 5875, 24 h

EMT, Tallinna mnt 1, tel +372 639 7130

avatud E-R 9-18, L 9-15

LÄÄNEMAAL

paiknevad avalikud internetipunktid
raamatukogudes, vallamajades, Lihula
kultuurimajas, Roosta Puhkekülas

WIFI leviala Haapsalus

\$ - tasulised levialad, uued (www.wifi.ee)

Müüriääre kohvik, Karja 7

\$ Neste A-24, Lihula mnt.29

Tradilo, Tallinna mnt.73

Päeva Villa hotell, Lai 7

Baltic Hotel Promenaadi, Sadama 22

\$ Thalasso spa Fra Mare, Ranna 2

Kongo hotell, Kalda 19

SEE Teater, Vaba 10

Haapsalu Linnavalitsus, Posti 34

Spa-hotell Laine, Sadama 9/11

Kohvik Teele, Metsa 53

Haapsalu Veekeskus, Lihula mnt. 10A

Haapsalu Kultuurikeskus, Posti3

Hermannuse maja, Karja 1A

Klubi@8, Ehte 8

Elioni esindus, Posti 26

Restoran Stoori, Suur-Lossi 15

Rootsituru kohvik, Karja 3

Haapsalu Raudteejaam, Raudtee 2

Restoran Grand Holm Marina, Westmeri 3

Vanalinna Bowling, Jaani 4

SA Läänemaa Arenduskeskus, Lihula mnt. 3

Haapsalu Kolledz, Lihula mnt. 12

GTOil Kiltsi tankla, Kiltsi tee 3

Statoil, Tallinna mnt. 75a

Haapsalu Lossiplats

Haapsalu Kuursaal, Promenaadi 1

Laterna baar, Lahe 12

HNRK, Sadama 16

Läänemaa haigla, Vaba 6

WIFI leviala Läänemaal

\$ Virtsu sadam, Hanila

\$ Rohuküla sadam, Ridala

Amanda puhvet, Üdruma küla, Kullamaa vald

Nõva Tuletõrjekeskus, Nõva

Krooning tankla Ristil, Tallinn-Haapsalu mnt

Hullo raamatukogu, Hullo küla, Vormsi

Altmõisa külalistemaja Tuuru küla, Ridala vald

Taebla Vallavalitsus, Taebla

Kullamaa Vallavalitsus, Kullamaa

Kiige Turismitalu, Linnamäe

Tooraku Turismitalu, Tooraku

Käbi Külalistemaja, Herjava, Ridala

Lihula Turismiinfo, Linnuse tee 1, Lihula

Tuulungu talu, Haeska



Haapsalu Piiskopilinnus

*Valge Daam ja sajandite saladusi
varjavad müürid*

13. sajandil rajatud Haapsalu piiskopilinnus oli üle 300 aasta Rooma paavstile ja Saksa-Rooma keisrile allunud keskaegse katoliikliku kirikuriigi - Saare-Lääne piiskopkonna - poliitiline ja vaimne süda. Just siin elab Eesti kuulsaim kummitus Valge Daam.

- Konvendihoone ehk Väike linnus** – piiskoppide ja vaimulike kindlus-elamu 13. sajandist
- ainus algsel kujul säilinud **keskaegne toomkirik** Eestis
 - **ristimiskabel**, kuhu ilmub Valge Daam
 - **näitusesaalid linnuse leidudega**
 - 38 m kõrgusest **kellatornist** vaade üle linna ja täistunnil kellahelin
 - **salapäraseid võlvkeldrid**, mis esmakordselt on külastajatele avatud peale 1688. aasta tulekahju
 - Keskaja röömud: Mängi malet nagu Suur Meister!
Pane selga rõngassärk, võta kätte mõök ja ole Raudmees!
 - Kes otsib, see leiab kulda.

Suvehooajal avatud iga päev:
1.6-30.8 kl 10-18; 1-31.5 ja 1.-14.9 kl 10-16
Talvehooajal avatud ettevalmistise

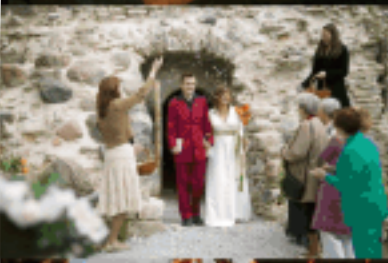
Pilet: 60 kr perepilet / 30 kr täiskasvanud / 20 kr õpilased, tudengid / 10 kr Läänemaa õpilased/0 kr eelkooliealised lapsed ja grupi saatjad /-10% grupi soodustus

Suvehooaeg 1. mai - 14. september
Talvehooaeg 15. september - 30. aprill

Piiskopilinnuse ja
ütiruste kohta vt lähemalt:
www.haapsalulinnus.ee
www.haapsalu.ee



Kontakt:
info@haapsalulinnus.ee
tel: +372 472 5346
+372 5346 2673
+372 518 4664



muuseumid

9

Läänemaa Muuseum

Kooli 2, Haapsalu, tel +372 473 7665
www.muuseum.haapsalu.ee
 avatud 15.05-15.09 K-P kl 10-18
 16.09-14.05 K-P kl 11-16
 Ajutised näitused, püsinäitus Haapsalust ja Läänemaast



10

Iloni Imedemaa

Ilon Wiklandi Galerii
 Kooli 5, Haapsalu, tel +372 473 7065,
haapsalu@ilon.ee
www.ilon.ee
 Avatud K-P kl 11-18



11

Haapsalu raudteejaam Eesti Raudteemuuseum

Raudtee 2, 90504 Haapsalu
 tel +372 473 4574
raudtee@jaam.ee, www.jaam.ee
 Oleme avatud K-P 10-18, muul ajal
 ettetellimisel



12 Sidemuuseum

Tamme 21a, Haapsalu
tel +372 473 3664
www.sidemuuseum.ee
Avatud 16.05-16.09 K-P 10-18
17.09-15.05 K-P 11-16
Pilet 10 ja 5 kr
Muuseum annab ülevaate
telekommunikatsiooni arengust Eestis

13 Rannarootsi muuseum

Sadama 31/32, Haapsalu
tel +372 473 7165
www.aiboland.ee

14 Cyrillus Kreegi kortermuuseum

Väike-Viigi 10, Haapsalu
info tel +372 473 7065
Avatud 01.06-30.09
K-P kl 14-19

KÄSITÖÖ

15

U Studio

Klaasisulatus
Haapsalu mnt 15, Palivere, Taebla vald,
Läänemaa
Tel +372 479 4299, +372 526 0257
www.ustudio.ee
Avatud E-R 10.00-17.00
müük ja meisterdamise võimalus
Gruppidele (-12 inimest) ette teatamisega

ENG

GALERIID HAAPSALUS

16

Haapsalu Kunstikooli Galerii

Karja 6, Haapsalu
tel +372 512 2454

Veel galeriisid Haapsalus:
Nurga Galerii-studio, Võnnu 2
Evald Okase Muuseum, Karja 24
Linnagalerii, Posti 3
Kuke Galerii, Karja 6
Ehte Käsitöö- ja Kunstikoda, Ehte 4

Haapsalu salli muuseum, Ehte 4
Kunstiäri, Karja 16
Mari-Mirt käsitööd, Karja 14a
Kauplus Kristall, Karja 8
Antiigiäri, Posti 25

GALERIID LÄÄNEMAAL

17 Väike Salong Lihula Mõisahoones
Linnuse tee 1, 90303 Lihula, Läänemaa
tel +372 5698 2999
avatud juuni-aug T-P 10-18

Veel galeriisid Läänemaal:
Kullamaa Kultuurimaja galerii

18

Eksklusiiused disainkudumid



VISA

ENG
FIN
RUS

Apleks

1000 mudelit
100% vill!

Kreutzwaldi 11, Haapsalu
tel +372 473 7000
apleks@aplekestekstiil.com
www.aplekestekstiil.com
Avatud E-R 9-17

MUUSEUMID LÄÄNEMAAL

19

Saare mõis, Lyckholmi muuseum

Saare küla, Pürksi 91201, Noarootsi
tel +372 5698 8440, +372 474 1184
faks +372 474 1124
perekond.kari@mail.ee
Avatud 15.04-15.09 K-P 10-18,
muul ajal kokkuleppel



20

Kirsi Muuseum Virtsus

Oldtimer Expo 1840-1980

Linnamäe 11, Virtsu
tel +372 5373 0072, +372 516 5288
unicsenior@hotmail.ee,
www.missestonia.ee/unicsenior
avatud 01.05-01.10 kell 10-19
Pilet 15/30 EEK



21 August Tampärgi nimeline Hanila Muuseum

Hanila, 90102 Läänemaa
tel +372 477 2260, +372 5648 4164
www.hanila.ee/muuseum,
hanilamuuseum@hotmail.ee
avatud Mai-Sept. K-P 11-17
muul ajal kokkuleppel
Etnograafilised tekstiilid, väljapanek vana talu
elust-olust

Matsalu Rahvuspark ja Muuseum
Penijõe, Lihula

Koela Talumuuseum
Koela, Taebla

Lihula Muuseum ja mõis
Tiigi 5, Lihula

Põlluotsa Talumuuseum
Peraküla, Nõva

Vormsi Talumuuseum
Sviby, Vormsi

Kiideva küla koduloomuuseum
Kiideva, Ridala

Mopedikeskus
Üsse küla, Ridala

22 Ants Laikmaa majamuuseum

Kadarpiku küla, Taebla vald
Läänemaa Muuseum tel +372 472 9756
www.muuseum.haapsalu.ee
Avatud 15.05-15.09 K-P kl 10-18
16.09-14.05 K-P kl 11-16
Kunstniku elu ja loomingut kajastav püsinäitus,
mis paikneb ainulaadse arhitektuuriga majas

TAASTUSRAVIKESKUSED HAAPSALUS

30



Thalasso SPA Fra Mare

Ranna tee 2, Haapsalu
tel +372 472 4600
framare@framare.ee
www.framare.ee



muuseumid

majutus



31

Spa hotell Laine

Sadama 9/11, 90502 Haapsalu
tel +372 472 4409
info@laine.ee
www.laine.ee



Lõogastav puhkus rahulikus ja turvalises paigas



32

Haapsalu Neuroloogiline Rehabilitatsioonikeskus

Sadama 16, 90502 Haapsalu
tel +372 472 5400
faks +372 472 5401
info@hnrk.ee, www.hnrk.ee



102 kohta, laste ja täiskasvanute närv- ja luulihaskonna haigustejärgne taastusravi



MAJUTUS

HOTELLID HAAPSALUS

33

Kongo Hotell



Kalda19, 90503 Haapsalu
tel +372 472 4800
faks +372 472 4809
kongohotel@hotmail.ee
www.kongohotel.ee



35

Hotell Päeva Villa



Lai 7, 90503 Haapsalu
tel/faks +372 473 3672
GSM +372 5348 8222
www.paeavilla.ee
paeavilla@hotmail.ee
seminariruum kuni 50-le inimesele



34

Baltic Hotel Promenaadi

Baltic Hotel Promenaadi

Sadama 22, Haapsalu
tel +372 473 7250, faks +372 473 7254
hotel@promenaadi.ee
www.BalticHotelGroup.com
Seminariruum 60 kohta



MUU MAJUTUS HAAPSALUS

36

Männi Puhkemaja



Käbi 11, 90506 Haapsalu
tel +372 513 3643, +372 510 9299
info@mannipuhkemaja.com
www.mannipuhkemaja.com



Kõetav kümblustünn, külaliskorter vanalinnas



37

Endla Hostel ja Külaliskorterid

Endla 5, 90504 Haapsalu
tel +372 473 7999
info@endlahostel.ee
www.endlahostel.ee
avatud 1.04-31.10



Parkimine lukustatud aias



38

Caravan Camping Pikseke

Männiku tee 34, Haapsalu
tel +372 475 5779, +372 5192 2291
tel +372 5569 1137

info@campingpikseke.com
www.campingpikseke.com

40 autosuvila, haagissuvila või telgikohta



39

Reinholdi majutus

Kreutzwaldi 8, Haapsalu
tel +372 473 5715, +372 5660 7274
www.hot.ee/reinholdi
reinholdi@hot.ee

Köögi kasutamine



40

Aikarali kodumajutus

Uus 10, 90505 Haapsalu
tel +372 5649 2027
www.aikarali.ee
aikarali@hot.ee

Köögi kasutamine



41 Tamme Puhkemaja

Tamme 10a, Haapsalu
tel +372 522 4034
tel +372 475 6738
tnarusk@hotmail.ee

17 kohta, lisakohad, saun, kaminaruum, köök,
parkimine hoovis, hommikusöök tellimisel

42 Paralepa Camping

Ranna tee 4, Haapsalu
tel +372 515 5666
www.paralepacamping.ee/
tonusibrits@hotmail.ee, 60 kohta tubades,
telkimine, avatud mai-september

majutus

- 43 Kõrgesaare Puhkemaja**
Luha 5, Haapsalu
tel +372 473 7197
www.hot.ee/korgesaare/
korgesaare@hotmail.ee
15 kohta, jalgrataste rent, parkla
- 44 Külaliskorter Mesilane**
Väike-Lossi 3, Haapsalu
tel +372 5559 6619
vaikelossi@hotmail.ee
www.hot.ee/vaikelossi
12 kohta, köök, parkimine hoovis, telkimine
- 45 Vanalinna Hostel**
Jaani 4, Haapsalu, tel +372 473 4900
info@vanalinnabowling.ee
www.vanalinnabowling.ee
majutus 28 kohta, saun 20 kohta,
konverentsiruum 24 kohta, avatud 12-24, WIFI
- 46 Hostel Sport (majutus gruppidele)**
Wiedemanni 15, Haapsalu
tel +372 473 5140
- 47 Haava Puhkemaja**
Haava 7 Haapsalu
tel +372 553 0077
- 48 Hermannuse maja**
Karja 1a, Haapsalu
tel +372 473 7131
- 49 Ungru Kodumajutus**
Ungru tee 10, Haapsalu
tel +372 473 5843, +372 512 7346
- 50 Tokoi Külalistemaja**
Suur-Lossi 24, Haapsalu
tel +372 473 5665

Veel majutusi Haapsalus:

Luigelahe Kodumajutus, Suur-Lossi
kodumajutus, Laterna kodumajutus, Haapsalu
Kutsehariduskeskus, Haapsalu Jahtklubi, Rüütli
Puhkemaja, Niine Külaliskorter

MAJUTUS LÄÄNEMAAL

Ridala vald

51

PRP Pullapää Puhkekeskus

Nõmme, Ridala,
Läänemaa

tel +372 5822 5072
+358 4 0774 7894
faks +358 3787 3074
www.prp-puhkus.eu
susanna.savolainen@prp-puhkus.eu

Kolm 4-kohalist kämpingumaja,
saun, kaminasaal, parkimine,
lastesõbralik rand,



ENG
FIN
RUS
SWE
EST

52

Käbi Külalistemaja

Herjava, Ridala, Läänemaa
tel +372 473 1165, +372 506 4421
info@jahimaja.ee, www.jahimaja.ee
Avatud aastaringselt. Mõnus äraolemine
toitlustuse (ettetellimisel) ja öömajaga.
Asume 6km Haapsalust Tallinna pool
Haapsalu-Tallinna maanteest 200m



53

Altmõisa Külalistemaja

Tuuru, Ridala, Läänemaa
tel +372 472 4680
info@altmoisa.ee
www.altmoisa.ee

Altmõisa
KÜLALISTEMAJA



majutus

54

Tooraku turismitalu

Pusku, Ridala, Läänemaa
tel +372 472 9710, +372 501 5511
info@tooraku.ee
www.tooraku.ee
Kokkutulekud kuni 600-le inimesele



56 Topu Puhkemaja

Kiviküla, Ridala, Läänemaa
tel +372 5646 1333
www.topu.ee, info@topu.ee
20 kohta, telkimine, rand 50 m, saun, köök,
avatud aprill-oktoober

Veel majutusi Ridala vallas: Tuulingu
Puhkemaja, Lauri-Antsu Turismitalu

55

Mihkli Külalistemaja

Mäeküla, Ridala, Läänemaa
tel +372 472 9055, +372 502 7488
www.zone.ee/arvoerik
arvoerik@hot.ee
Avatud 01.05-31.12



Oru vald

57 Kiige Turismitalu

Linnamäe, Oru, Läänemaa
tel +372 509 4207
www.hot.ee/kiigefarm

Veel ööbimisvõimalusi Oru vallas:
Metlini jahimaja

Noarootsi vald

58

Roosta Puhkeküla

Tuksi, Noarootsi, 91202 Läänemaa
tel +372 479 7230, +372 525 6699

faks +372 479 7245

roosta@roosta.ee

www.roosta.ee



ROOSTA HOLIDAY VILLAGE
PUHKEKÜLA

...paik, kus kohtuvad ideed ja võimalused!



59

BarkeBacki I Puhkemaja

Paslepa, Noarootsi
tel +372 506 0546, eda@hirved.ee,
www.hirved.ee

*Mida veel tahta:
onni ja paati ning
luikesid lähel...*



Veel majutusi Noarootsi vallas:
Tuksi Puhkemaja, Bergsby talu, Saare mõis (vt
lk 12)

Nõva vald

Majutuskohad Nõva vallas: RMK Nõva
Puhkemaja, Roos Turismitalu, Veskiõie
Puhkemaja, Laimi Puhkemaja

Risti vald

Majutuskohad Risti vallas: Rehe turismitalu

Taebla vald

60 Palivere mõis, hostel

Hariduse 23, Vidruka, Taebla
tel +372 472 9293, www.zone.ee/palivere

Lihula vald

61 Hotell Luige Villa

Tallinna mnt 23, Lihula, Läänemaa

tel/faks +372 477 8872

www.luigevilla.ee

hotell@luigevilla.ee

46 kohta, seminariruum 28 kohta,
kaminasaaliga saun, piljard

Veel majutusi Lihula vallas:
Paali-Tõnise Puhkekülalaager

Kullamaa vald

62 Kullamaa Puhkekeskus

Kullametsa küla, Kullamaa

tel +372 520 6438

www.kupuke.ee, info@kupuke.ee

Veel majutusi Kullamaal:
Karukoobas - Kullamaa jahiloss

Hanila vald

63

Voosemetsa Turismitalu

kämping (ACSI), puhkemaja, B&B

Voose, Hanila, 90112 Läänemaa
tel +372 505 2679, +372 472 3136
faks +372 662 1649

voosemetsa@hotmail.ee, www.voosemetsa.ee

Avatud aastaringselt, ettetellimine soovitatav
(oktoobrist maini - ainult ettetellimisel).



64 Kõrtsi talu puhkemaja (majutus alates 15 in)

Kukeranna, Hanila, Läänemaa
tel +372 477 8116, +372 5342 4313
www.hot.ee/kukeranna
kukeranna@hotmail.ee

35 majutuskoha, saal kuni 100 kohta, saun,
WC, telkimine, lõkkeplats, kamin, rand,
sportimine, lisakohad

Veel majutusi Hanila vallas:
Pivarootsi õppe- ja puhkekeskus,
Pivarootsi Tuuliku Puhkekompleks, Pivarootsi
mõis, Virtsu külalistemaja

Majutus Vormsi saarel

65

Arnoldi Suveresidents

Betania talu
Rälby, Vormsi
tel +372 505 4331
info@suveresidents.ee
www.suveresidents.ee
kõetav kümblustünn



66 Rumpo Mäe Talu

Rumpo küla, Vormsi vald
tel +372 472 9932, +372 506 0745
www.hot.ee/streng/, rumpomae@hotmail.ee
30 kohta, avatud 8-20, telkimine

Veel majutusi Vormsil:
Norrenda Puhkemaja, Diby Kämping, Sarapuu
kodumajutus, Strengi kodumajutus, Elle-Malle
Külalistemaja



Telkimine Haapsalus:

Ungru Kodumajutus, Ungru tee 10
Kämping Pikseke, Männiku tee 34
Külaliskorter Mesilane, Väike-Lossi 3
Paralepa Camping, Ranna tee 4
Aikarali kodumajutus, Uus 10

Telkimine Vormsi saarel:

Elle-Malle külalistemaja, Hullo
Rumpo Mäe talu, Rumpo
Norrenda Puhkemaja, Rumpo
Sviby sadam
Arnoldi suveresidents, Rälby küla
Diby kämping, Diby

Telkimine Läänemaal:

Altmõisa külalistemaja, Tuuru, Ridala
PRP Pullapää Puhkekeskus, Nõmme, Ridala
Topu Puhkemaja, Kiviküla, Ridala
Tooraku turismitalu, Pusk, Ridala
Mihkli Külalistemaja, Mäeküla, Ridala
Lauri-Antsu Turismitalu, Kiviküla, Ridala
Käbi Külalistemaja, Herjava, Ridala
Roosta Puhkeküla, Tuksi, Noarootsi
RMK Peraküla telkimisala, Peraküla rand, Nõva
Saare küla, Pürksi
Kiige talu, Linnamäe, Oru
Laiandi telkimisplats, Kirikuküla, Lihula
Voosemetsa Turismitalu, Voose küla, Hanila
Kõrtsi talu, Kuckeranna, Hanila
Kullamaa Puhkekeskus, Kullametsa, Kullamaa
Bergsby talu, Tuksi, Noarootsi

TOITLUSTUS

RESTORANID HAAPSALUS

31

Blu Holm

Sadama 9/11, 90502 Haapsalu
tel +372 472 4406
faks +372 472 4401
bluholm@bluholm.ee
www.bluholm.ee

à la carte, rühmamenüüd, peolaudad



30



Ranna tee 2, Paralepa, Haapsalu
tel +372 472 4605, faks +372 472 4601
restoran@framare.ee, www.framare.ee
avatud P-N 12-23, R-L 12-24



70

Müüriääre kohvik

Karja 7, Haapsalu, tel +372 473 7527
lai kohvi- ja teevalik • maitsvad koogid
ahjusoojad pirukad • värsked salatid
Kohtumiseni Müüriääres!

kohvik@muuriaare.ee, www.muuriaare.ee
avatud: E - P 10-22



71

Restoran ja õllekelder CENTRAL

Karja 21, Haapsalu
tel +372 473 5595
centraal@hot.ee, www.central-haapsalu.ee

Avatud P-N 12-24; R, L 12-02
Ruumide rent, peolauad, väliterrass, kultuuriprogramm



72

WIIGI KOHVIK

Head söögid, head joogid
kaunil Väikese Viigi kaldal

Kohtade broneerimine:
Tel +372 473 4704, info@wiigikohvik.ee

Suur-Lossi 25 Haapsalu



www.wiigikohvik.ee

toidustus

73

Suverestoran HAAPSALU KUURSAAL

Promenaadi 1, Haapsalu
tel +372 473 5587
info@haapsalukuursaal.ee
www.haapsalukuursaal.ee

Avatud maist septembrini kell 11-24



48

Hermannuse Maja

Karja 1a, Haapsalu
tel +372 473 7131
tel +372 473 7199
maja@hermannus.ee
www.hermannus.ee

50 kohta, ette tellimisel keldrikorrusel 25 kohta



Veel restorane ja kohvikuid Haapsalus:
Piiskopilinnuse vabaõhukohvik ja restoran
Kapiitli Köök, Story Kelder, Grand Holm Marina
suverestoran, Klubi@Kaheksa, Näksi baar,
Nurme Bistroot, Kultuurikeskuse kohvik, Teele
kohvik-pagar, Rootsituru kohvik, Rondo kohvik,
Pizza Grande, Laterna baar, Sadama baar,
Saue kohvik, Peetri Pizza, Africa pubi,
Gambriino baar, Obolon baar, Agaata butiik,
Ajamaja

35

Päeva Villa restoran

Lai 7, Haapsalu
tel/faks +372 473 3672
GSM +372 5348 8222
www.paevavilla.ee
paevavilla@hotmail.ee



Avatud 10-22. Seminariruum kuni 50 inimesele



KLUBID

Ööklubi Africa, Tallinna mnt 1

74

Geldias Grupp

Metsa 12, Haapsalu
tel +372 473 3173
info@geldias.ee
www.geldias.ee

baar, saun, striptiis

34

Baltic Hotel Promenaadi

Baltic Hotel Promenaadi restoran

Sadama 22, Haapsalu
tel +372 473 7250
faks +372 473 7254
hotel@promenaadi.ee
www.BalticHotelGroup.com



33

Kongo restoran

Kalda 19, 90503 Haapsalu
tel +372 472 4800, faks +372 472 4809
kongohotel@hotmail.ee, www.kongohotel.ee



Avatud E-N 11-23, R 11-24, L 12-24, P 12-23
Terrassil 28 kohta, à la carte, grupimenüüd, peolaua



TOITLUSTUS LÄÄNEMAAL

Kullamaa vald

75

Amanda Puhvet

Üdruma küla, Kullamaa
tel +372 472 9044, +372 5660 9604
tel +372 5344 2254

info@amandapuhvet.ee
www.amandapuhvet.ee

Avatud suvel 10-23, talvel P-N 10-21, R-L 10-23
Gruppide toitlustus (50 in),
terrassil ja tornis suvel 20 lisakohta



Roosta Puhkeküla Restoran - vaata lk 18

Veel söögikohti Läänemaal:

VORMSI: Rumpo Mäe talu, Elle-Malle
Külastemaja, Norrende Puhkmaja

NOARROOTSI: Noarootsi kõrts, Saare mõisa
kohvituba

TAEBLA: Palivere söögituba

MARTNA: Sõstra Äri

KASARI: Kasari baar

RIDALA: Käbi külastemaja, Altmõisa
külastemaja, Mihkli külastemaja

VITRSU: Mutionu baar, Virtsu toidutare, Wederi
baar, Virtsu sadam

LIHULA: restoran Vesiroos, trahter Birgit,
Särtsu baar, Tuudi baar, Lihula bensiniijaama
kohvik

KULLAMAA. Goldenbecki baar

SEMINARITEENUS HAAPSALUS ja LÄÄNEMAAL

Hotell Päeva Villa 35

Seminariruumide 1



Baltic Hotel Promenaadi 34

Seminariruumide 1



Kongo Hotell 33

Seminariruumide 1



Thalasso Spa Hotell Fra Mare

30. Seminariruumide 2



Haapsalu Kultuurikeskus 6

Posti 3, Haapsalu

tel +372 472 4470

www.kultuurimaja.ee

info@kultuurimaja.ee

Seminariruumide 3



Haapsalu Kutsehariduskeskus

Ehitajate tee 3, Uuemõisa

tel +372 666 1740

kool@hkhk.edu.ee,

www.hkhk.edu.ee. Seminariruumide 3



Hotell ja hostel Luige Villa 61

Seminariruumide 1



Altmõisa Külastemaja 53

Seminariruumide 1



Roosta Puhkeküla 58

Seminariruumide 3



Palivere Mõis 60

Seminariruumide 2



Tooraku Külastemaja 54

Seminariruumide 1



kohti auditoriumistiilis



kohti klassiruumistiilis



kohti diplomaadistiilis



konverents

toitlustus

VABA AEG

GOLFIVÄLJAKUD

80

Haapsalu Golf

Ridala vallas, 5 km Haapsalust

Postiaadress: Posti 21, 90502 Haapsalu
tel/faks +372 473 3999
www.ridalagolf.ee
info@ridalagolf.ee



ENG
FIN
GER
RUS
SWE

SAUNAD JA UJULAD

81

Haapsalu Veekeskus

Lihula mnt 10, 90507 Haapsalu
tel +372 472 5065
veekeskus@spordibaasid.ee
www.spordibaasid.ee/
6 rajaga bassein, soome ja aurusaun, liutoru,
mullivann, veemassaazhid, kohvik jm
Mahutab kuni 140 inimest, avatud kl 12-22



36 Männi Puhkemaja köetav kümblustünn

Käbi 11 Haapsalu
Tel +372 513 3643
vt lk 15

Veel:

- 30 Thalasso Spa Hotell Fra Mare (lk 13, 20)
- 31 Spa Hotell "Laine" (lk 13, 20)
- 35 Päeva Villa hotell (lk 14, 22)
- 33 Kongo hotell (lk 14, 22)
- 34 Baltic Hotel Promenaadi (lk 14, 22)
- 45 Vanalinna Hostel (lk 16)
- 41 Tamme Puhkemaja (lk 15)
- 52 Käbi Külalistemaja (lk 17)
- 53 Altmõisa külalistemaja (lk 17)
- 54 Tooraku Turismitalu (lk 17)

55 Mihkli külalistemaja (lk 17)

- 56 Topu Puhkemaja (lk 17)
- 57 Kiige turismitalu (lk 17)
- 58 Roosta Puhkeküla (lk 18)
- 59 BarkeBacki I Puhkemaja (lk 18)
- 61 Luige Villa hotell (lk 18)
- 62 Kullamaa Puhkekeskus (lk 18)
- 63 Voosemetsa Turismitalu (lk 19)
- 64 Kõrtsi talu (lk 19)
- 66 Rumpo Mäe talu (lk 19)

TENNIS

- 58 Roosta Puhkeküla (lk 18)
- 54 Tooraku Külalistemaja (lk 17)
Tenniseklubi Promenaad väljakud Vee tn,
Haapsalu

82

360.ee Seiklused



Lõbusad meeskonnamängud aastaringself
Haapsalu linnas - Fotojaht, Gepsimine ja
Enigma.

www.360.ee
info@360.ee
Tel +372 5663 2979

ENG
FIN
RUS

BOWLING

83 Vanalinna Bowling

Jaani 4, Haapsalu
tel/faks +372 473 4900
info@vanalinnabowling.ee
www.vanalinnabowling.ee
Avatud 12-24, 6 bowlingurada, piljard, saun,
WIFI

58 Roosta Puhkeküla (lk 18)

VIBU LASKMINE

84 Kullametsa Viburada

Kullametsa, Kullamaa
tel +372 5621 6839
info@viburada.ee, www.viburada.ee

RATTALAENUTUS

Rattad - Vaba Aeg jalgrattalaenus

Karja 22, Haapsalu, tel +372 472 9846

Oma klientidele laenus:

Thalasso Spa Fra Mare 30, Spa Hotell Laine
31, Baltic Hotel Promenaadi 34, Kõrgesaare
Puhkemaja 43, Kullamaa Puhkekeskus 62,
Roosta Puhkeküla 58, Altmõisa külalistemaja
53, Tooraku Turismitalu 54, Voosemetsa
Turismitalu 63
Sviby jalgrattalaenus www.vormsi.ee/sviby/

RATSUTAMINE

Ridala tall, Viikla, Ridala, Läänemaa
Marsi talu, Riguldi, Noarootsi vald, Läänemaa

PAADI- JA KANUUSÕIDUD

Kanuumatkad Kasari jõel Estonian Nature Tours

2

Paadisõidud Matsalu Rahvusparkis,

www.matsalu.ee

Sviby paadilaenus, www.vormsi.ee/sviby/

Kajakimatkad www.puhkanoarootsis.ee,

www.lootur.ee

Reisid Osmussaarele www.hot.ee/osmussaar/

Paadisõidud: Lauri-Antsu Turismitalu

www.lauriantsu.ee, Roosta Puhkeküla 58,

Kullamaa Puhkekeskus 62, Tooraku

Külalistemaja 54, BarkeBacki I puhkemaja 59

Baltic Hotel Promenaadi 34, Altmõisa

Külalistemaja 53, Voosemetsa Turismitalu 63

Paadirent Paralepa rannas, suvehooajal

KALAPÜÜK

Lauri-Antsu Turismitalu, www.lauriantsu.ee

Rehe Turismitalu www.reheturismitalu.ee

JAHIPIDAMINE

Kiige Turismitalu 57, Käbi Külalistemaja 52

LASKMINE

Kullamaa Puhkekeskuse õhupüssitiir 62, Kiige

Turismitalu õhupüssi laskmine 57, Käbi

Külalistemaja lasketiir 52, Lauri-Antsu

Turismitalu www.lauriantsu.ee

SKATE PARGID

Skate Park Haapsalu, Paralepas

Haapsalu rahall, Tööstuse 13, Haapsalu

SPORT

Wiedemanni Spordihooned jõusaal

Wiedemanni 15, Haapsalu, tel +372 4735 140

Haapsalu Spordihooned ja staadion

Lihula mnt 10, Haapsalu, tel +372 472 5060,

+372 517 1730

Läänemaa Spordiliit

www.sportiliit.ee, sportiliit@hotmail.ee

tel/faks +372 473 3456, tel +372 520 5204

MATKA- JA LIIKUMISRAJAD

Vormsi saar:

Vormsi jalgrattarada 25 km

Info: OÜ Revalees, Sviby, Vormsi
www.vormsi.ee/sviby/, tanvx@neti.ee

Hullo-Prestviigi matkarada 10 km

Sviby-Rumpo matkarada 6 km üks suund

Hosby matkarada 1,3 km üks suund

Info: Rumpo teabekeskus

Rumpo, Vormsi, Läänemaa

Tel./fax +372 472 9430, www.vormsi.silma.ee

Silma ja Leidisoo loodukaitseala:

Saare matkarada 4+7 km, sh laudtee 0,9 km

Leidisoo matkarada 3,5 km

Info: Riikliku LK Saunja kontor, Saunja küla,
Oru vald, Läänemaa

Tel./fax +372 472 9431, www.silma.ee

Nõva Maastikukaitseala:

Peraküla vääriselupaikade õpperada 1,7 km

Peraküla orienteerumise püsirajad 2 km

Liivanõmme õpperada 5,6 km

Info: RMK Nõva puhkeala teabepunkt

Tel +372 508 1180

Peraküla, Nõva vald, Läänemaa

Roosta Puhkeküla terviserada 2km

Info: Roosta Puhkeküla, tel +372 479 7230,

www.roosta.ee, info@roosta.ee

Tuksi, Noarootsi, Läänemaa

Haapsalu linn, Ridala vald:

Haapsalu-Riisipere raudteetammi tervise- ja rattatee, 64 km

Paralepa-Pullapää tervise- ja matkarajad

3-8km

Info: Thalasso Spa Fra Mare

www.framare.ee, framare@framare.ee

Läänemaa Keskkonnateenistus,

tel +372 472 4722

Pullapää jalgrattarada 25 km

Info: Kõrgesaare Puhkemaja

www.hot.ee/korgesaare/, korgesaare@hot.ee

Lauri-Antsu turismitalu matkarada 4 km

lauriantsu@hot.ee, www.lauriantsu.ee

Taebla vald:

Palivere suusa- ja matkarada 2 ja 5 km

MTÜ Suusaklubi Sula, tel +372 5341 2016

Risti vald:

Marimetsa raba matkarada 8km,

sh laudtee 5 km

Järve talu, Rõuma, Risti, Läänemaa

Info: Läänemaa Keskkonnateenistus

tel +372 472 4720,

Lihula Turismiinfo +372 477 8214

Lõuna-Läänemaa ja Matsalu:

Kiideva-Puise looduse õpperada 3,3 km

Näärikivide õpperada 0,2 km

Metsküla matkarada 5 km

Salevere Salumäe matkarada 1,5 km

Keemu matkarada 5 km

Suitsu õpperada 0,75 km

Kirikuküla matkarada 8 km

Penijõe matkarajad 3,6; 4,7; 5; 7 km

Puhtu matkarada 1, 5 km

Tuhu soo matkarada 1 km

Info: Matsalu RP, tel +372 472 4236,

www.matsalu.ee, info@matsalu.ee

ESTONIAN NATURE TOURS

Kumari Reisid OÜ

Tel +372 477 8214, +372 5349 6695

info@kumari.ee, www.kumari.ee

LASTE MÄNGUVÄLJAKUD

HAAPSALUS:

Iloni Aed Wiedemanni 11,

Aafrika rand,

Mihkli park Mihkli ja Karja tn nurgal,

Posti tn 34,

Surra-Murra mängutuba Tallinna mnt 81

UJUMISKOHAD

Ujumiskohad Haapsalus:

Paralepa rand, Vasikaholmi rand

Ujumiskohad Läänemaal:

Vormsi saarel Dorby rand, Hullo lahe rand,

Mõisaholmi rand, Saksby ja Rälby rand; Nõval

Peraküla ja Nõva rand; Noarootsis Roosta ja

Österby rand; Ridala vallas Topu rand; Hanila

vallas Sepamaa ja Uisu rand

KAUBANDUS ja TEENINDUS

90 Shanghai Kaubamaja

Lihula mnt 3, Haapsalu
tel +372 472 4270, faks +372 472 4271,
haapsalusng@solo.ee
Avatud E-R 9-18, L 10-16, suures valikus
hooajakaupa

APTEEGID HAAPSALUS

Nurme apteek, Nurme 1a
Haruapteek Kaubamajas, Tallinna mnt 1
Posti apteek, Posti 26
Tooma apteek, Posti 24
Haapsalu Veterinaarapteek, Posti 5
Vana Apteek, Jaani 2
Läänemaa apteek, Karja 1

91

norman optika

Lai valik prilliraame ja päikesepille
CIBA Visioni kontaktläätsed ja läätsetarvikud
Essilori kvaliteetsed prilliklaasid
Nägemise kontroll ostjale tasuta!



Karja 7, Haapsalu, tel +372 473 4737
haapsalu@normanoptika.ee

www.normanoptika.ee
avatud E-R 10-18, L 10-16, P suletud

ILUSALONGID

92 Salong Plus

Posti 37, Haapsalu
tel +372 473 3533
salongplus@hotmail.ee, avatud E-R 8-20, L 8-18

Veel ilusalonge Haapsalus: Sharm, Merepärl,
Anneli juuksuriäri, I-Studio, Senscience,
Salon+, Laine ilusalong, Fra Mare ilusalong,
Jes Iluteenused

KINNISVARA

93

APSLUND



Posti 18, Haapsalu,
tel +372 518 2706, +372 506 9600
apslund@apslund.ee, www.apslund.ee

Avatud E-R 10-17.30

94

KIVA Kinnisvara



Tallinna mnt 1, Haapsalu,
tel +372 505 8925, +372 473 4000
kiva@kiva.ee, www.kiva.ee
Kinnisvarateenused aastast 1992, ost, müük,
hindamine

vaba aeg

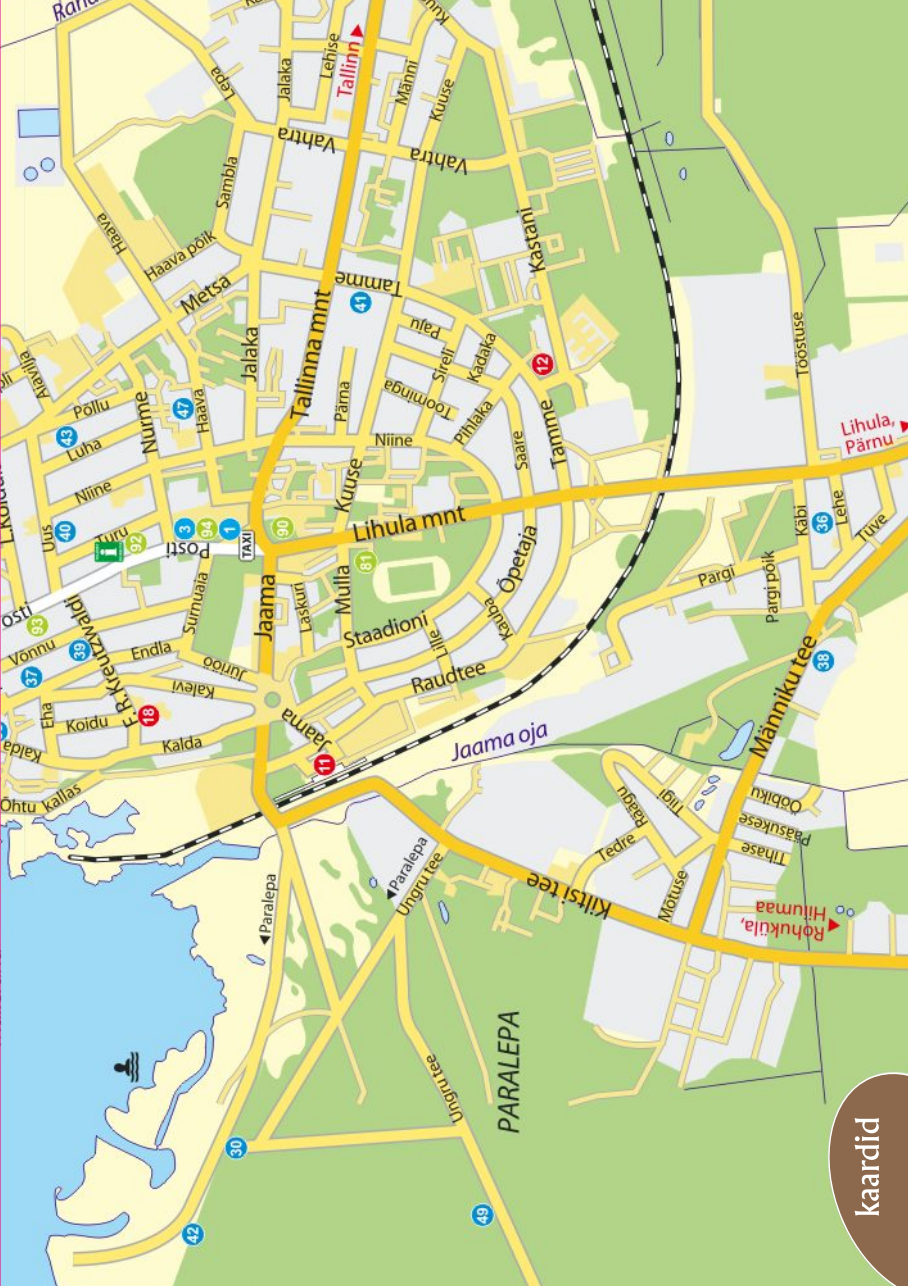
HAAPSALU

1. Estravel
3. GO Travel
4. Ritta Reisid
6. Haapsalu Kultuurimaja
8. Haapsalu Pliiskoplinnus
9. Läänemaa Muuseum
10. Iloni Imedemaa
11. Eesti Raudteemuuseum, Haapsalu Raudteejaam,
- Haapsalu bussijaam
12. Sidemuuseum
13. Rannarootsi Muuseum
14. Cyrellus Kreegi kortermuuseum

16. Haapsalu Kunstikooli Galeri
18. Apleks Tekstiil
30. Thalasso SPA Fra Mare
31. Spa hotell Laine
32. Haapsalu Neuroloogiline Rehabilitatsioonikeskus
33. Kongo hotell
34. Baltic Hotel Promenaadi
35. Hotell Päeva Villa
36. Männi Puhkemaja
37. Endla Hostel ja külaliskorterid
38. Caravan Camping Põkseke
39. Reinholdi majutus
40. Alkarali kodumajutus
41. Tamme Puhkemaja
42. Paralepa Camping
43. Kõrgesaare Puhkemaja

44. Külaliskorter Mesilane
45. Vanalinna Hostel
46. Hostel Sport
47. Haava Puhkemaja
48. Hermannuse maja
49. Ungru Kodumajutus
50. Tokoi Külalismaja
70. Müüriaare kohvik
71. Restoran ja õllekelder Central
72. Wiigi kohvik
73. Haapsalu Kuursaal
74. Geldias Grupp
81. Haapsalu Veekeskus
83. Vanalinna Bowling
90. Shanghai Kaubamaja
91. Norman Optika
92. Salong Plus
93. Apslund
94. Kiva Kinnisvara



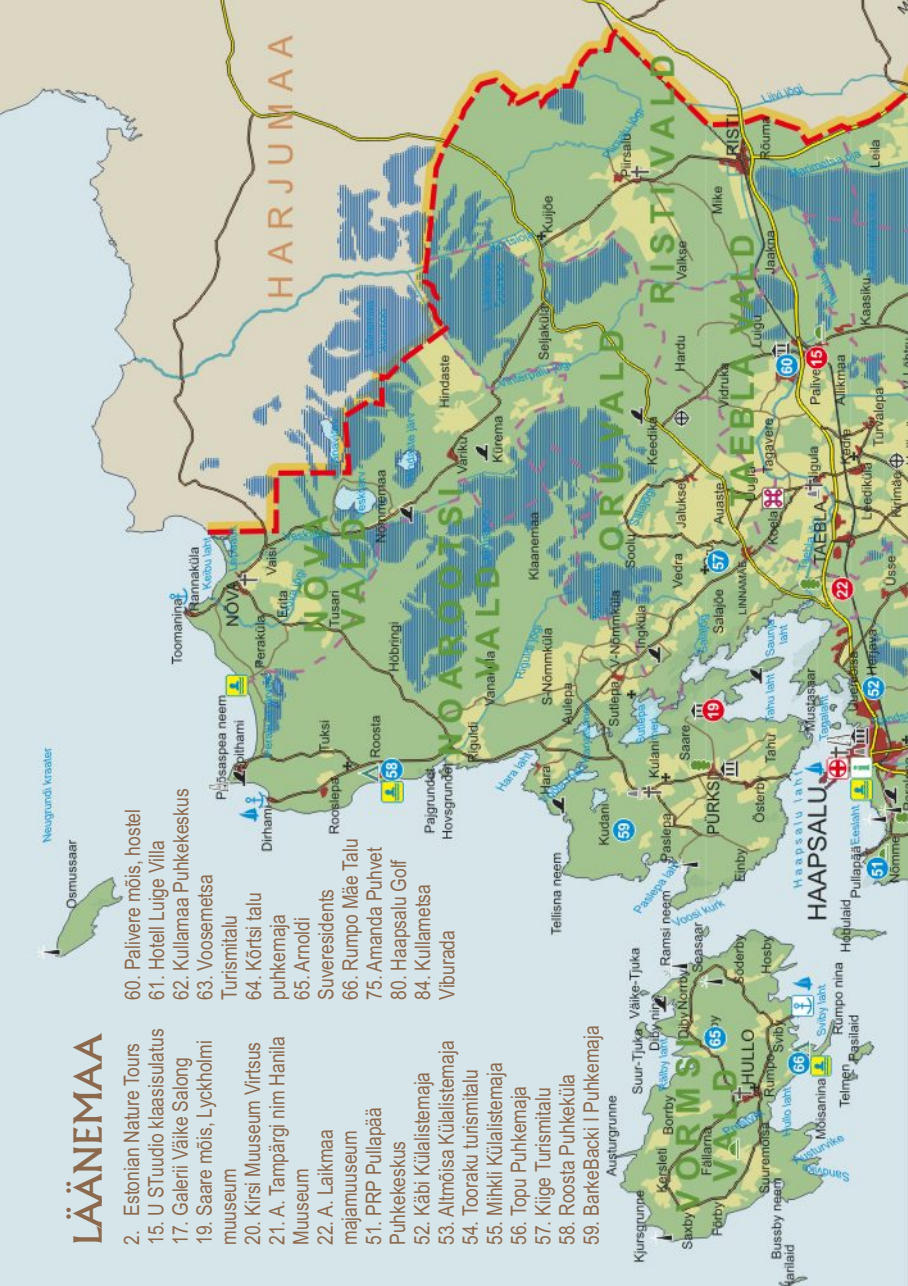


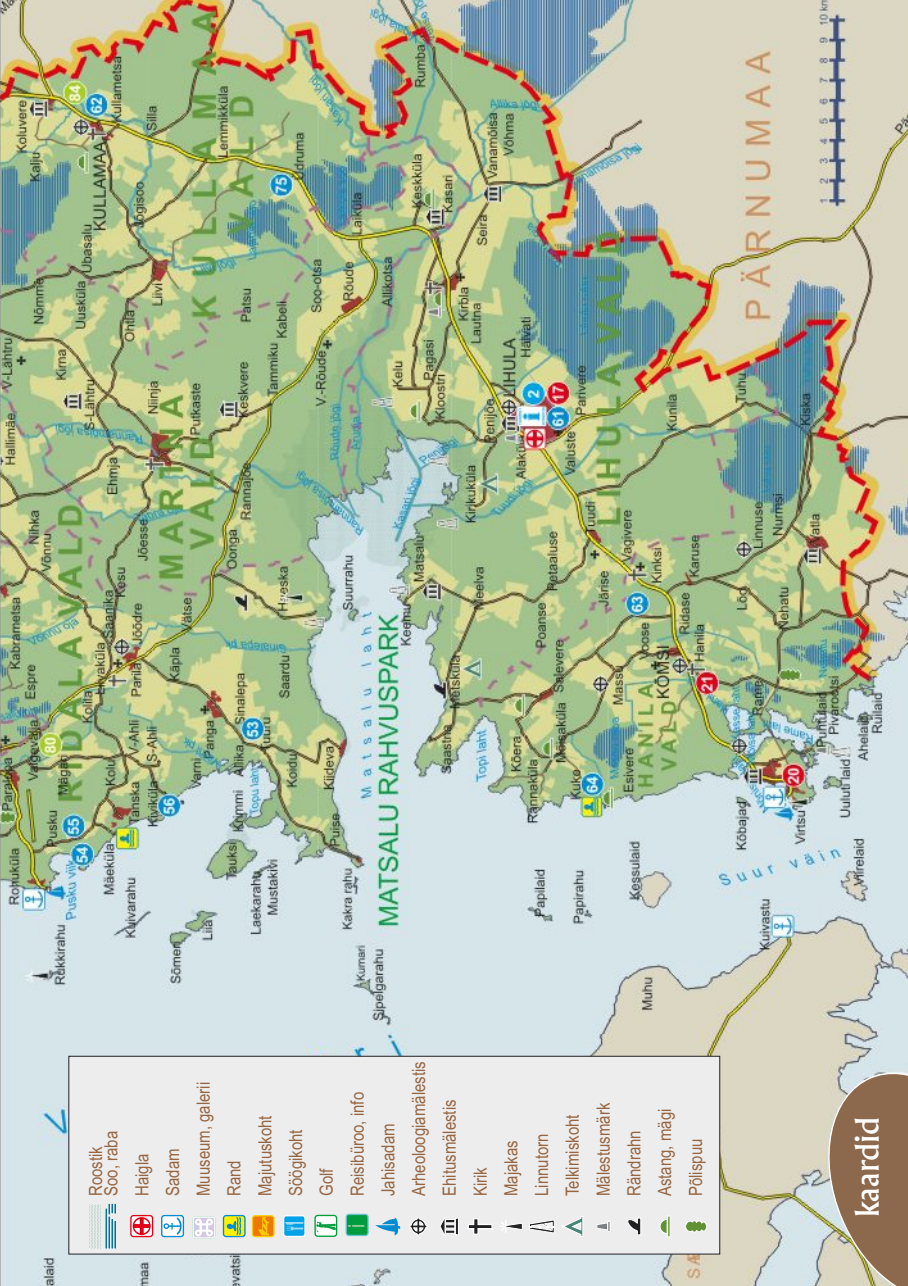
LÄÄNEMAA

2. Estonian Nature Tours
15. U STUudio klaasulatus
17. Galerii Väike Salong
19. Saare mõis, Lyckholmi muuseum
20. Kirsi Muuseum Virtus
21. A. Tampärgi nim Hanila Muuseum
22. A. Laikmaa majamuuseum
51. PRP Pullapää Puhkekeskus
52. Käbi Külalistemaja
53. Altmõisa Külalistemaja
54. Tooraku turismitalu
55. Mihkli Külalistemaja
56. Topu Puhkemaja
57. Klige Turismitalu
58. Roosta Puhkeküla
59. BarkeBacki IPuhkemaja

60. Pailvere mõis, hostel
61. Hotell Luige Villa
62. Kuilamaa Puhkekeskus
63. Voosemetsa Turismitalu
64. Kõrtsi talu puhkemaja
65. Arnoldi Suveresidents
66. Rumpo Mäe Talu
75. Amanda Puhvet
80. Haapsalu Golf Puhkekeskus
84. Kuilameisa Viburada

Osmussaar
Nevgrundid kraater





	Roostik
	Soo, raba
	Halgla
	Sadam
	Museum, galerii
	Rand
	Majutuskoht
	Söögikoht
	Golf
	Reisibüro, info
	Jahisadam
	Arheoloogiamälestis
	Ehitismälestis
	Kirik
	Majakas
	Linnutorn
	Telkriiskoht
	Mälestusmärk
	Rändrahn
	Astang, mägi
	Põllispuu

kaardid



www.haapsalu.ee
www.laanemaa.ee

2008

Turismiinfokeskus

Posti 37, 90502 Haapsalu

ESTONIA

Tel +372 473 3248

Fax +372 473 3464

haapsalu@visitestonia.com

Haapsalu linna keskkonda, kultuuripärandi kaitset, elanike kaasamist ja tulevikuplaane auhinnati 2004. aastal rahvusvahelisel konkursil The LivCom Awards. 2002. aastal Stuttgartis võitis Haapsalu peaauhinna kultuuriväärtuste taastamise eest.

The LivCom Awards



Award Winner 2002&2004