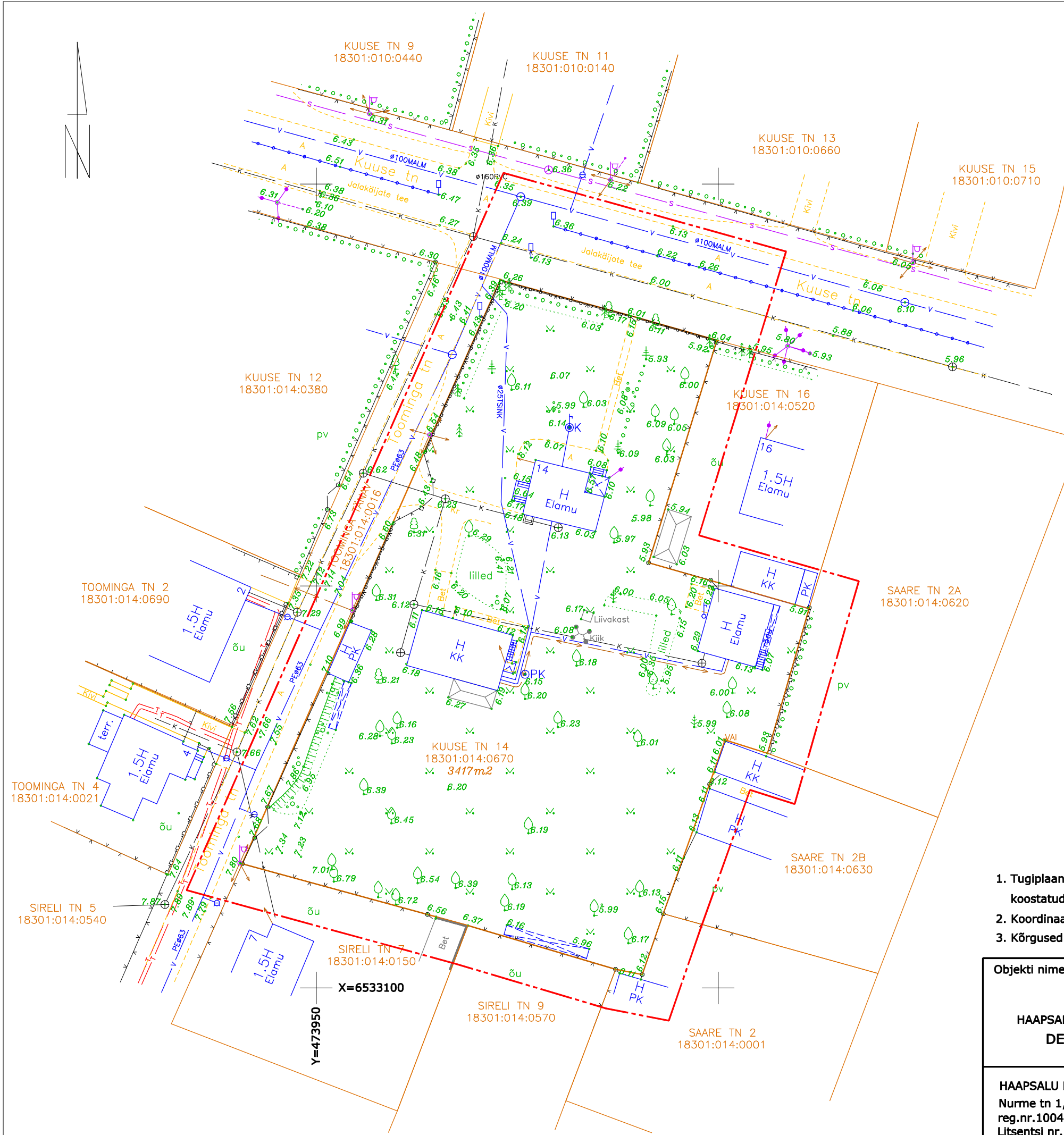


# Haapsalu linnas, Kuuse tn 14 krundi DETAILPLANEERING

## TUGIPLAAN M 1:500



### TINGMÄRGID

- - - - - PLANEERITAVA ALA PIIR
- - - - - OLEMASOLEVATE KINNISTUTE PIIRID
- H OLEMASOLEVAD HOONED
- PUIT-PIIRDED
- VÕRK-PIIRDED
- KIVIPOSTIDEGA-PIIRDED
- VÄRAVAD
- OLEMASOLEV KANALISATSIION
- - - - - OLEMASOLEV VEETRASS
- - - - - OLEMASOLEV SIDEKANALISATSIION
- - - - - OLEMASOLEV TERMOTRASS
- - - - - OLEMASOLEV MADALPINGEKAABEL
- X X MURU
- HEKK
- 🌳🌳🌳 OLEMASOLEVAD PUUD JA PÕOSAD
- 🌳 OLEMASOLEVAD VILJAPUUD
- ⚡ ELEKTRI-, LATERNAPOST
- ⚡ SIDEPOST
- - - - - OL.OLEVAD TEED JA PLATSID
- ⚡ SALVKAEV, PÜSTIKKRAAN
- ⚡ LIIKLUSMÄRK
- ⚡ PÕRKETARA

### MÄRKUSED

1. Tugiplaani alusena on kasutatud Haapsalu Maamõõdubüroo OÜ poolt 2008.a. veebruari kuus koostatud Kuuse tn 14 topograafilist plaani tehnovrkudega M 1:500
2. Koordinaadid L-Est.97 süsteemis
3. Kõrgused Balti süsteemis. Lähtepunktid Nr.: 9441,2550

Objekti nimetus ja aadress	Joonis nr.2	
<b>KUUSE TN 14</b> HAAPSALU LINN LÄÄNE MAAKOND DETAILPLANEERING	Joonise sisu	Mõõtkava 1:500
<b>TUGIPLAAN</b>		
HAAPSALU MAAMÕÕDUBÜROO OÜ Nurme tn 1, Haapsalu 90505 reg.nr.10043312 Litsentsi nr. 272 MA	Koostas	Kuupäev
	Andero Teesalu	10.03.2008
arhitekt	Kontrollis	Töö nr.
	Anu Joost	130-2008