

# Haapsalu linnas Westmeri tn 1 DETAILPLANEERING

PÕHIJÕONIS M 1:1000

## TINGMÄRGID

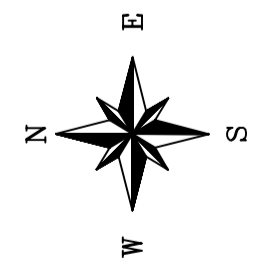
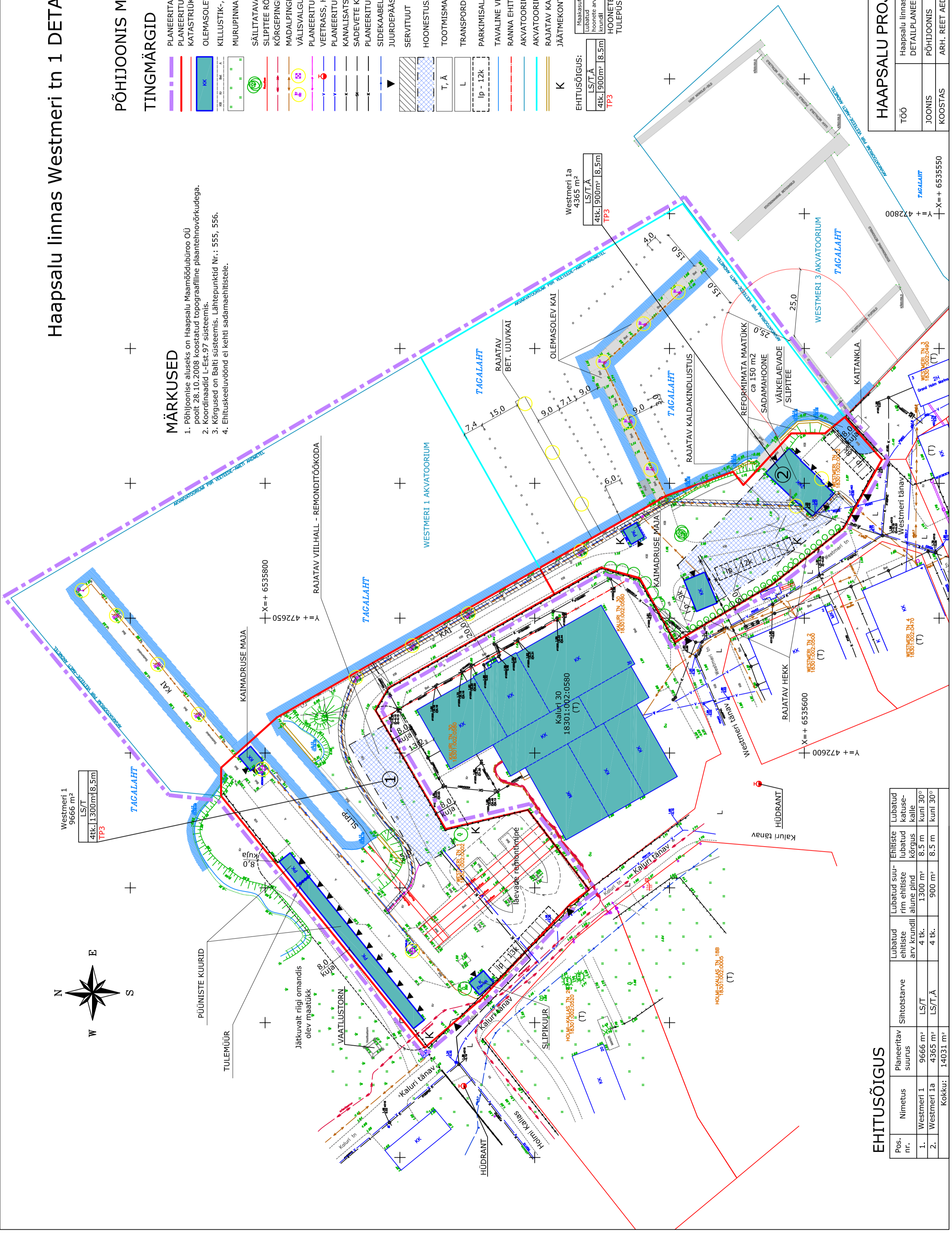
- PLANEERITAVA ALA PIIR
- PLANEERITUD KRUNDI PIIR
- KATASTRILISE PIIR
- OLEMASOLEVAD HOONED
- KILLUSTIK-, KRUIUSA-, BETOON- JA ASFALTKATE
- MURUPINNAD JA ROHUMAA
- SÄILITATAVAD PUUD
- SLIPTEE RÕOPAD
- KÕRGEPINGE MAAKAABEL
- MADALPINGE MAAKAABEL
- VÄLISVALGUSTUS, PROJEKTORIMAST
- PLANEERITUD ELEKTRIHÜNDUS
- VEETRASS, HÜDRANT
- PLANEERITUD VEEHÜNDUS
- KANALISATSIIOON
- SADEVETE KANALISATSIIOON
- PLANEERITUD KANALISATSIIOONHÜNDUS
- SIDEKAABEL
- JUURDEPÄAS KRUNDILE
- SERVITUUT
- HOONESTUSALA
- TOOTMISMAA, ÄRIMAA
- TRANSPORDIMAA
- PARKIMISALA
- TAVALINE VEEPIIR
- RANNA EHIKUSKEELUVÕOND 20m
- AKVATOORIUMI PIIRI ETTEPANEK
- RAJATAV KALDAKINDLUSTUS
- JÄÄTMEKONTEINERITE ASUKOHAD

Maakasutuse sihtstarve  
 Lubatud  
 hoonete arv  
 hoonete  
 krundil  
 alune pind  
 kõrgus  
**HOONETE MINIMAALNE  
 TULEPUSIVUSKLAAS**

EHITUSÕIGUS:  
 LS/T.Ä  
 4tk. 1300m<sup>2</sup> 8.5m  
 TP3

## MÄRKUSED

1. Põhijoonise aluseks on Haapsalu Maamõõdubüroo OÜ poolt 28.10.2008 koostatud topograafiline plaantehnoloogikudega.
2. Koordinaadid L-Est: 57 süsteemis.
3. Kõrgused on Balti süsteemis. Lähtepunktid Nr.: 555, 556.
4. Ehituskeeluvõond ei kehti sadamaehitistele.



Westmeri 1  
 9666 m<sup>2</sup>  
 LS/T  
 4tk. 1300m<sup>2</sup> 8.5m  
 TP3

Westmeri 1a  
 4365 m<sup>2</sup>  
 LS/T.Ä  
 4tk. 900m<sup>2</sup> 8.5m  
 TP3

Y = + 472600  
 X = + 6535600

## EHITUSÕIGUS

Pos. nr.	Nimetus	Planeeritav suurus	Sihtstarve	Lubatud ehitiste arv krundil	Lubatud suurim ehitiste alune pind	Ehitiste lubatud katusekõrgus	Lubatud katusesüsteem
1.	Westmeri 1	9666 m <sup>2</sup>	LS/T	4 tk.	1300 m <sup>2</sup>	8.5 m	kuni 30°
2.	Westmeri 1a	4365 m <sup>2</sup>	LS/T.Ä	4 tk.	900 m <sup>2</sup>	8.5 m	kuni 30°
Kokku:		14031 m <sup>2</sup>					

## HAAPSALU PROJEKTEERIMISBÜROO OÜ

TÖÖ	Haapsalu linnas Westmeri tn 1 krundi DETAILPLANEERING	R-33-09
JOONIS	PÕHIJÕONIS	M 1:1000
KOOSTAS	ARH. REET AEDVIIR	NR. 6