

KATASTRIRÜKSUSE PLAAN

Mõõtkaava 1:2000

Lihula mnt 27

Haapsalu linn

Lääne maakond

Möödistamise aeg

Plaani koostamise aeg

Katastrikaardi tunnus

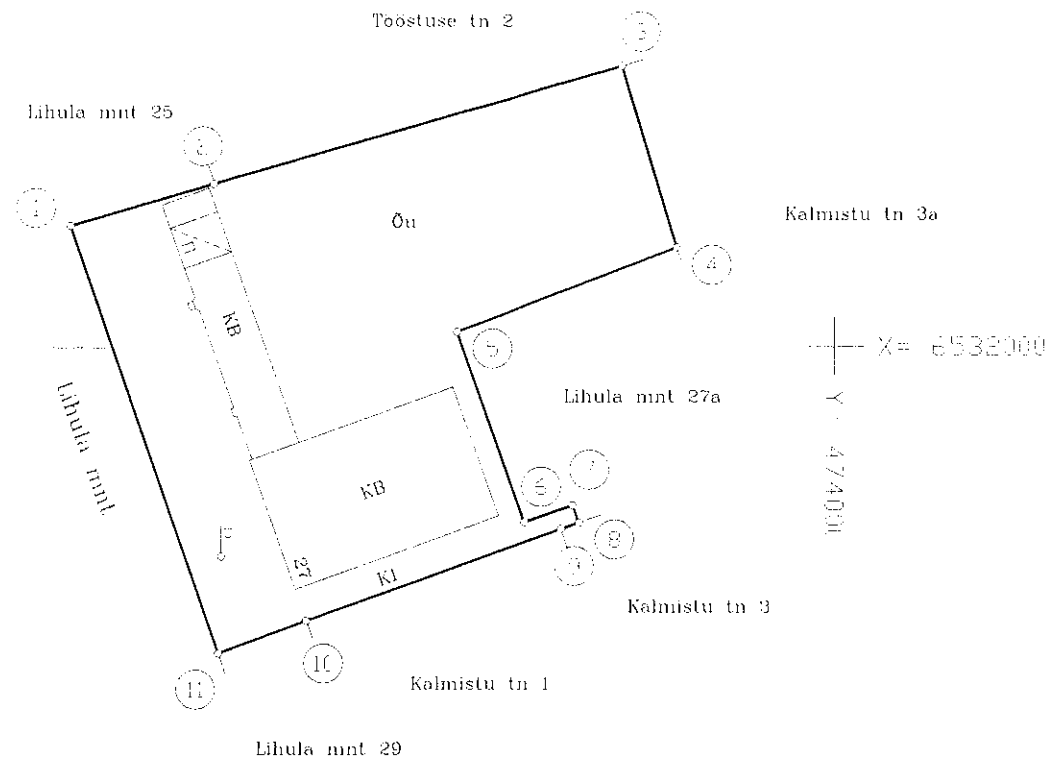
Aprill 2013

1. aprill 2013

62 371

Möödistaja Taavi Unga
Koostaja

Möödistamislitsentsi nr.259 Ya-k



Piirandmed

Kogu pindala 13713 m²

Punkti nr	X	Y	Suurt. nurged	Liigete pikused
1	6532032.19	473796.94	87°00'36"	39.67
2	6532043.23	473835.04	179°42'48"	12.98
3	6532074.13	473943.71	91°01'43"	50.04
4	6532026.25	473958.36	93°57'23"	62.43
5	6532004.02	473899.92	258°43'37"	53.46
6	6531953.85	473917.84	289°40'45"	12.55
7	6531958.12	473930.63	90°56'13"	4.92
8	6531953.50	473932.33	89°59'45"	4.92
9	6531951.84	473927.62	190°25'17"	7.22
10	6531927.62	473859.78	180°26'37"	25.07
11	6531919.02	473836.23	89°05'35"	15.74
1	6532032.19	473796.94		

Koordinaadid E-97 süsteemis

EKSPLIKATSIOON ruutmeetrites

Katastriüksuse nimetus	Pindala kokku	S.h.ehitised
Lihula mnt 27	13713	3035

Leppemärgid

— katastriüksuse piir

--- piirinaaber

⊙ piiripunkti number

⊙ KOORDINEERITUD PUNKT

Kitsendus

K1 Eratee