



KATASTRIRÜKSUSE PLAAN

Mõõtkava 1:500

Lahe tn 38 Haapsalu linn

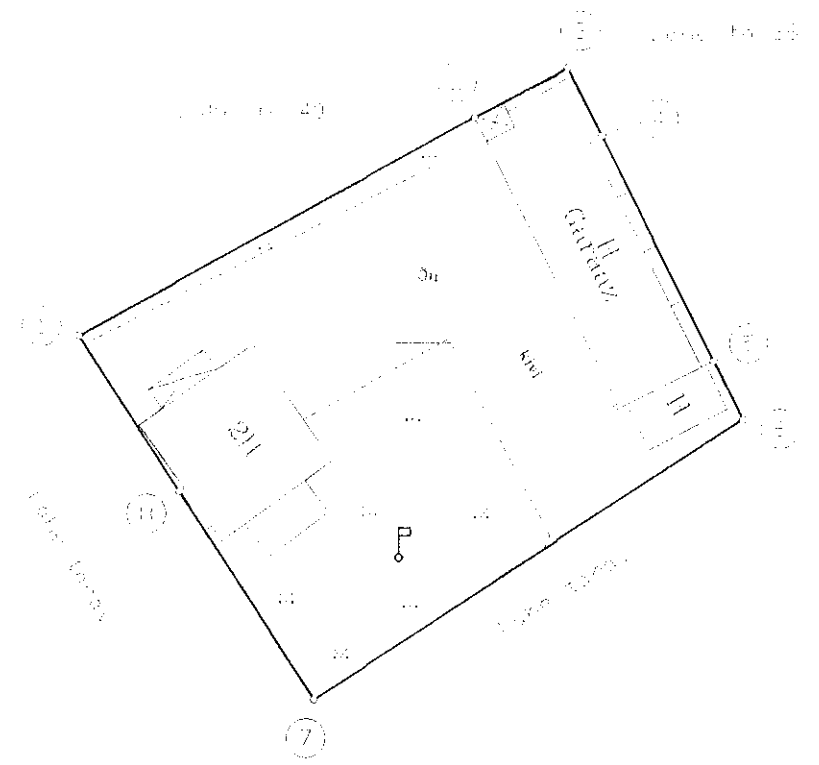
Lääne maakond

Mõõdistamise aeg: detsember 2013
 Plaani koostamise aeg: 12 detsember 2013
 Katastrikaardi tunnus: 62 373

Mõõdistaja: Taavi Unga
 Koostaja:

Mõõdistamis litsents nr. 259 Maak

x = 467511
 y = 467511



Piirandmed

Koostaja pealkiri: 971 m²

Rektangul	Kuupmeetrid	Rektangul	Rektangul	Rektangul
nr				
1	45 451 51	47 56 76	89 002	30,01
2	45 451 4 37	47 55 3 35	178 112	6,96
3	45 451 13 13	47 55 9 66	1 040	4,31
4	45 451 13 55	47 56 1 91	1 725 77	16,51
5	45 450 98 73	47 56 4 35	80 182	4,28
6	45 450 94 95	47 57 1 30	89 002	34,31
7	45 450 75 43	47 54 2 78	20 002	16,42
8	45 450 54 10	47 53 3 61	174 382	16,29
9	45 451 21 52	47 52 7 16		

Koordinaadid: E-est 97 aluseerimis

EKSPLIKATSIOON

ruutmeetrites

Katastriüksuse nimetus	Pindala kokku	S.h.ehitised
Lahe tn 38	971	278

- ### Leppemärgid
- katastriüksuse piir
 - - - piirinaaber
 - Ⓢ piiripunkti number
 - ⊕ KOORDINEERITUD PUNKT