

KATASTRIRÜKSUSE PLAAN Mõotkava 1:500

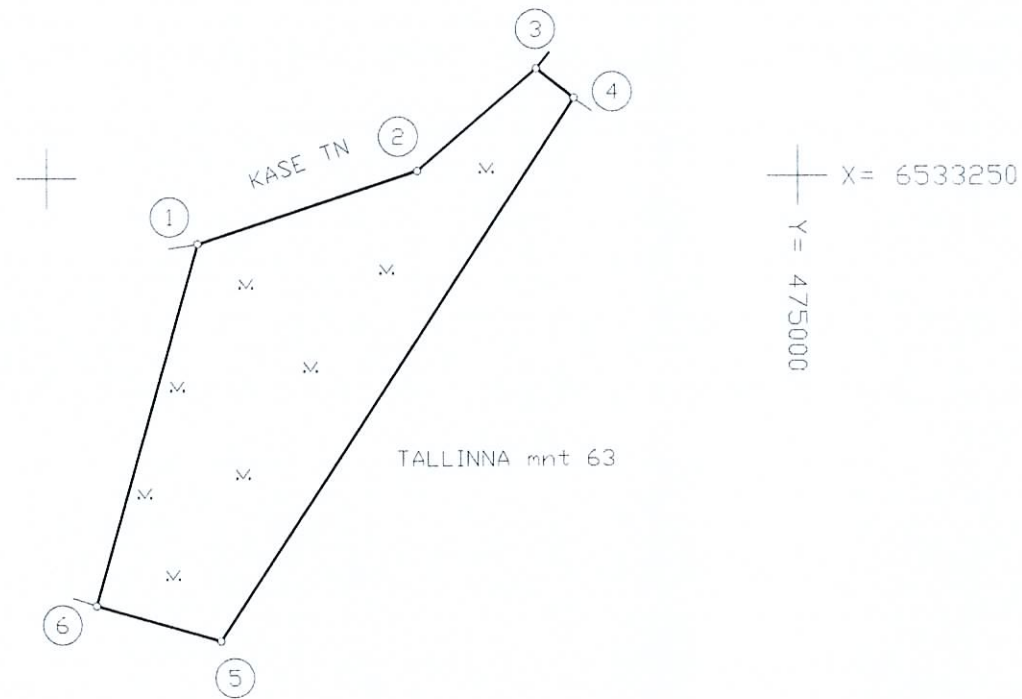
KASE tn 2 Haapsalu linn

Lääne maakond

Mõõdistamise aeg	Plaani koostamise aeg	Katastrikaardi tunnus
Detsember 2012	5.12.2012	62 371

Mõõdistaja Taavi Unga
Koostaja

Mõõdistamislitsentsi nr.259 Ma-k



Piiriantmed

Krundi pindala: 449,25 m² ehk 0,0449 ha

Punkti nr.	Koordinaadid		Sise-nurgad	Joonte pikkused
	X	Y		
1	6533245.64	474960.07	124°03'12"	15.38
2	6533250.43	474974.68	202°14'45"	10.40
3	6533257.17	474982.60	101°30'20"	3.18
4	6533255.21	474985.10	94°48'38"	42.84
5	6533219.40	474961.59	107°23'09"	8.65
6	6533221.77	474953.27	89°59'56"	24.82
1	6533245.64	474960.07		

Koordinaadid L.-Est 97 süsteemis

EKSPLIKATSIOON ruutmeetrites

Katastriüksuse nimetus	Pindala kokku	S.h.ehitised
Kase tn 2	449	-

Leppemärgid

- katastriüksuse piir
- piirinaaber
- ③ piiripunkti number
- KOORDINEERITUD PUNKT

KATASTRIRÜKSUSE PLAAN

Mootkava 1: 500

KASE tn 4

Haapsalu linn

Lääne maakond

Möödistamise aeg Plaani koostamise aeg Katastrikaardi tunnus

Detsember 2012 5.12.2012 62 371

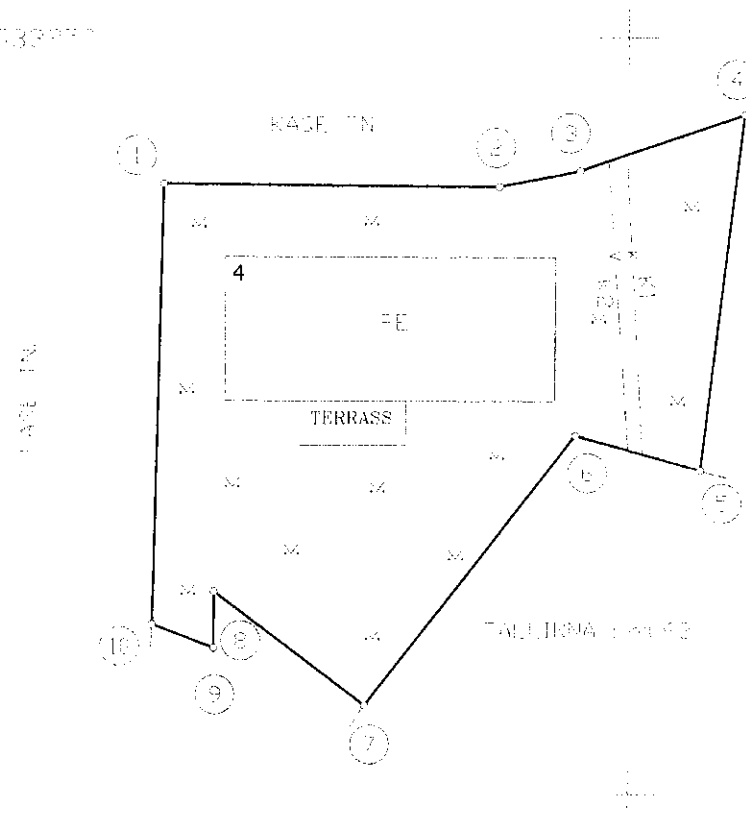
Möödistaja Taavi Unga

Koostaja

Möödistamislitsentsi nr. 259 Ma-k



x = 6533000
y = 474900



Piiripindmed

Kuulub pindala 974,95 m² ehk 0,1975 ha.

Punkt nr.	Koordinatsioon		Sise- nurgad	Loorte pikkused
	X	Y		
1	6533240,42	474919,11	90°49'33"	28,25
2	6533240,16	474941,38	181°39'03"	5,51
3	6533241,21	474946,79	187°26'31"	12,31
4	6533244,88	474957,71	64°17'41"	23,68
5	6533281,40	474954,77	87°32'30"	6,62
6	6533223,71	474946,47	247°19'53"	22,64
7	6533205,92	474939,46	91°14'29"	12,52
8	6533213,45	474922,46	305°31'04"	3,72
9	6533209,73	474922,43	69°38'03"	4,38
10	6533211,29	474918,34	155°23'00"	21,14
1	6533240,42	474919,11		

Koordinatsioon L.-Est 97. a. aegamõõde

EKSPLIKATSIOON

ruutmeetrites

Katastriüksuse nimetus	Pindala kokku	S.h.ehitised
Kase tn 4	975	230

Leppemärgid

— katastriüksuse piir

--- piirinaaber

③ piiripunkti number

◊ KOORDINEERITUD PUNKT

Kitsendused

K1 Kanalistatsioonitrass

K2 Veetrass