

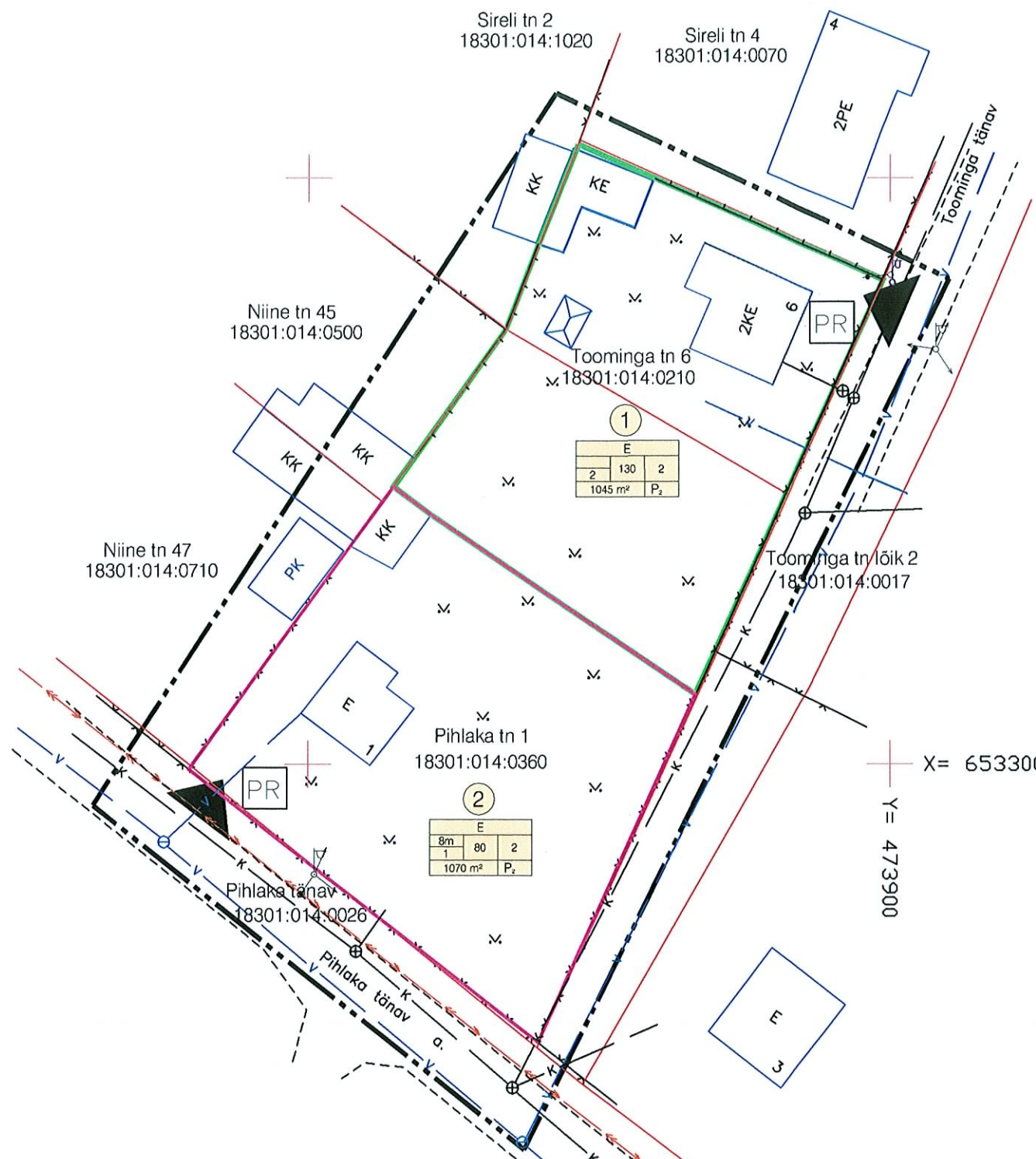
# Toominga tn 6 ja Pihlaka tn 1 PIIRIDE MUUTMISE ASENDIPLAAN

M 1:500



## TINGMÄRGID

- planeeritava ala piir
- olemasolevad kruntide piirid
- Toominga tn 6 krundi uus piir ( 1045m<sup>2</sup>)
- Pihlaka tn 1 krundi uus piir ( 1070m<sup>2</sup>)
- olemasolevad hooned
- olemasolev piire
- planeeritud piire
- olemasolev veetorustik
- olemasolev kõrgepingekaabel
- asfalt**
- valgustuspost
- pääs kinnistule
- El. liitumise koht
- prügikonteineri asukoht



X= 6533000

Y= 473900

## MOODUSTATAVA KRUNDI EHTUSÕIGUS

POSITSIOONI NUMBER

SIHTOTSTARVE % DET.PLAN. LIKIDES		
KÕRGUS MEEETRITES	HOONE- ALLINE PIND	HOONETE ARV KRUNDL
8m	80	2
1	80	2
1	80	2
KRUNDI SUURUS		P

## MÄRKUSED

- Uus piirdeaed rajatakse omaniku kulul
- Koordinaadid L-Est.97 süsteemis

## ANDMED KRUNTIDE MOODUSTAMISEKS

Pos. nr.	Address	Ol. Ol. kat. pindala m <sup>2</sup>	muutuv suurus m <sup>2</sup>	uus krundi suurus m <sup>2</sup>	krundi sihtotstarve
1.	Toominga tn 6	530	+515	1045	elamumaa
2.	Pihlaka tn 1	1610	-540	1070	elamumaa

Objekti nimetus ja aadress	Joonis 1	Mõõtkava 1:500
Toominga tn 6 ja Pihlaka tn 1 Haapsalu linn Lääne maakond	Joonise sisu	Piiride muutmise asendiplaan
	Koostas: Janek Loorens	27.10.2013