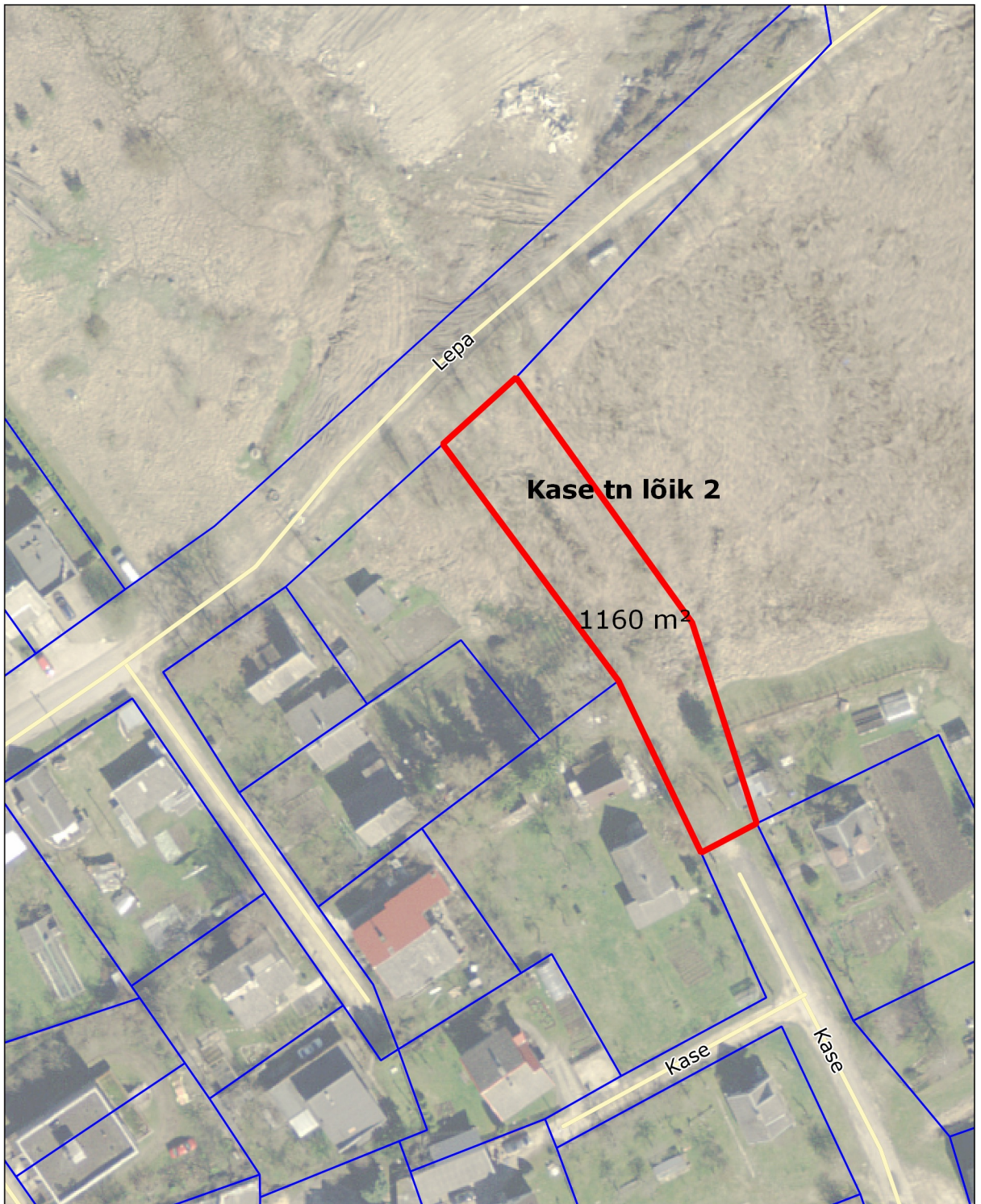


# MUNITSIPAALOMANDISSE TAOTLETAVA MAAÜKSUSE ASENDIPLAAN

M 1:1000

Address: Kase tn lõik 2, Haapsalu  
Pindala 1160 m<sup>2</sup>

Alus: ortofoto 2012, 533474



## Leppemärgid

-  katastriüksuse piirid
-  taotletava maa piir

Koostaja: ..... 5.05.2014  
Peep Aedviir  
Haapsalu Linnavalitsuse geodeet