

TELLIJA: EESTI –ARMEENIA RAHVUSÜHING  
OBJEKT: HAAPSALU LINN, HAAPSALU PROMENAAD, AAFRIKA RAND  
AADRESS: HAAPSALU LINN, HAAPSALU PROMENAAD, AAFRIKA RAND  
TÖÖ NUMBER: 1310 EP

## HACHKAR MÄLESTUSMÄRGI ÜMBRUSE KUJUNDUS

EELPROJEKT



Töö koostaja: Lootusprojekt OÜ  
Reg nr EP 10844791 – 0001  
KM Reg nr EE100752083  
MK tegevusluba E230/2005-P 2011  
(kehtivusaeg 17. märts 2014.a.)  
MK tegevusluba VS136/2004-P2011  
(kehtivusaeg 17. märts 2014.a.)  
Olevimägi 10-1, 10 123 Tallinn  
Fax 6 411 578  
GSM + 372 50 866 53  
Info@lootusprojekt.ee

Tallinn 2013

## 1. Seletuskiri



Sele 1 Situatsiooniskeem (Allikas – maa-ameti kaardiserver)

**Tellija:** Eesti – Armeenia Rahvusühing

**Eesmärk:** Projekti eesmärgiks on on paigaldada Haapsalu rannapromenaadile armeenia ristikivi „Hachkar“(vt. Sele 1).

**Kujundamise alus:** Kujunduse aluseks on võetud Haapsalu Rannapromenaadi projekt ja tellija suulised ütlused.

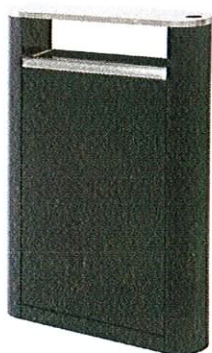
Eskiis on kooskõlastatud Haapsalu linnaarengu ja muinsuskaitse peaspetsialisti Tõnis Padu ja Haapsalu linna arhitekti Anu Joostiga.

Mälestuskivi ümber rajatakse ruudukujuline plats (vt. Joonis 1). Monumendi ümber laotakse musta värvi klostrikivist (vt. Sele 5) ruudukujuline plats. Seda ümbritseb graniitsõelmetest tee ja platsi serva laotakse halli värvi klostrikividest(vt. Sele 5) raam. Platsi serva rajatakse jaapani enela „Golden Princess“ hekk(vt. Sele 4). Hekki alla pannakse 10cm paksune männikooremulti kiht. Istutusala piiratakse metalläärisega. Betoonkivi ja graniitsõelme teed piiratakse samuti metalläärisega.

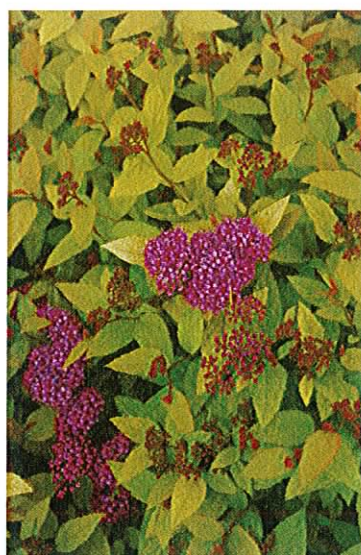
Platsi ääristava halli klostrikividest alale paigaldatakse kaks prügikasti(vt. Sele 3) ja neli haapsalu pinki (vt. Sele 2).



*Sele 2 Haapsalu pink*



*Sele 3 Exteri prügikast Look 70*



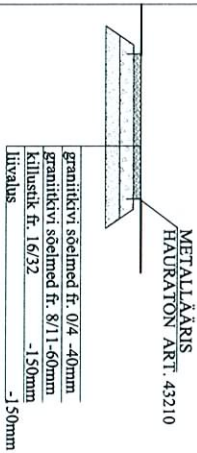
*Sele 4 Jaapani enelas „Golden Princess“*



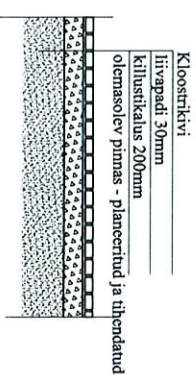
*Sele 5 Kloostrikivi(must, hall)*

M -

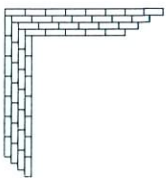
GRANIITSÕELMETEST  
KATTEGA TEE  
LÕIGE



KLOOSTRIKIVIDEST KATTEGA TEE  
LÕIGE



KLOOSTRIKIVI LADUMISE SKEEM



MAHJUD:	Graniit sõelmeid	64m <sup>2</sup>
Kloostrikiivi	must	5m <sup>2</sup>
hall	25m <sup>2</sup>	
Hauraton metalläär	(heki istutusala äärde, teede ja platside serva)	185jm.
Heki alune pindala	Hekk - Jaapani enelas	36m <sup>2</sup>
"Golden Princess" 5tk/m <sup>2</sup>	Peen männikooremullis	180tk
istutuste alla fr. 0-15mm	Prügikast (Extery Look 70)	ca 3,6m <sup>3</sup>
Haapsalu pink	4tk	

**-Antud mahud on ligikaudsed ja kuuluvad ehitaja poolt looduses täpsustamisele.**

Khackar- □□□□□



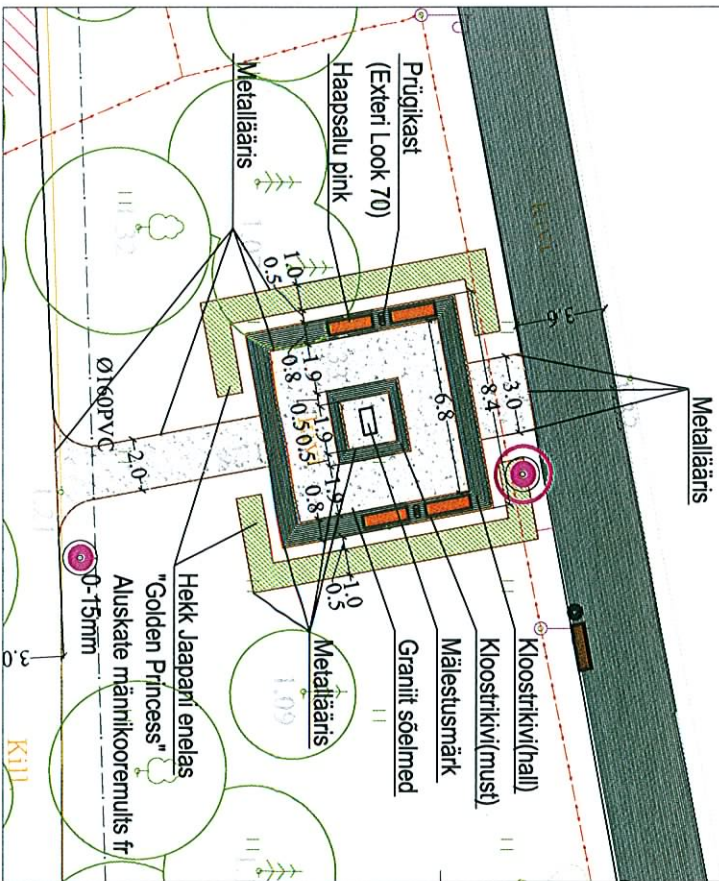
Jaapani enelas "Golden Princess"



Prügikast Extery Look 70



M1:200



Märkused:

- Mälestusmärgi alla teha betoonist vundament
- Prügikastide alla teha betoonist vundament. Prügikastid paigaldada joonisel näidatud suunas!
- Pinkide ja prügiastide värv - analoogne teiste prügiastide ja pinkide värviga Haapsalu rannapromenaadi -istikute valimisele lähemal. EVS 778:2001 ptk 3.2.3.4 Madalaksavulised pöösad - loodud istikute kirjeldusest(50-60cm pöösaste vähim lubatud okste arv on 5 ja vähim juurestiku pikkus 25cm).
- Peale istutamist istikud 1/3 võrra tagasi lõigata.
- Kloostri ladumisel, mitte loigata kivi nurkades ja servades. Platssi nurgad laduda kalasaba mustriga.
- Istutusala serva ja erimevate tee kalendriet(sõelmed, muru, betoonikiivi) eraldamiseks kasutada metalläärist.
- Antud mahud on ligikaudsed ja kuuluvad ehitaja poolt looduses täpsustamisele.
- Käesoleva plaani aluseks on Haapsalu Maamöödubüroo OÜ koostatud kõrgusarvudega situatsiooniplaan M1:1000, töö nr. 586-2005.

		OOTUSPROJEKT Olevimägi 104 10110 Tallinn, Eesti Kõr. tel. nr. 6 411 579 GSM 50 886 53 MK TL. V/S 1362008-P ja E 2302008-P karene@ootusprojekt.ee	
Objekt:	Haapsalu linn, Haapsalu promenaad, AAFRIKA RAND	Tellijä:	Eesti - Armeenia Rahvusühing
Aadress:	Lähimena, Haapsalu linn	Töö nr.:	1310
Projekteerija:	S. Lootus	Leht:	1
Joonis:	Khackar ümbruse kujundus	Leht:	1
Moodikava:	M1:200	Filtid: 25	Saadum: EP
Müüdatas:	septembris 6, 2013	Kuupäev:	juuli 6, 2012



IN MEMORIAM  
ANNA HEDWIG BULL  
TANUGA  
EESTI ARMEENLASTEIT

