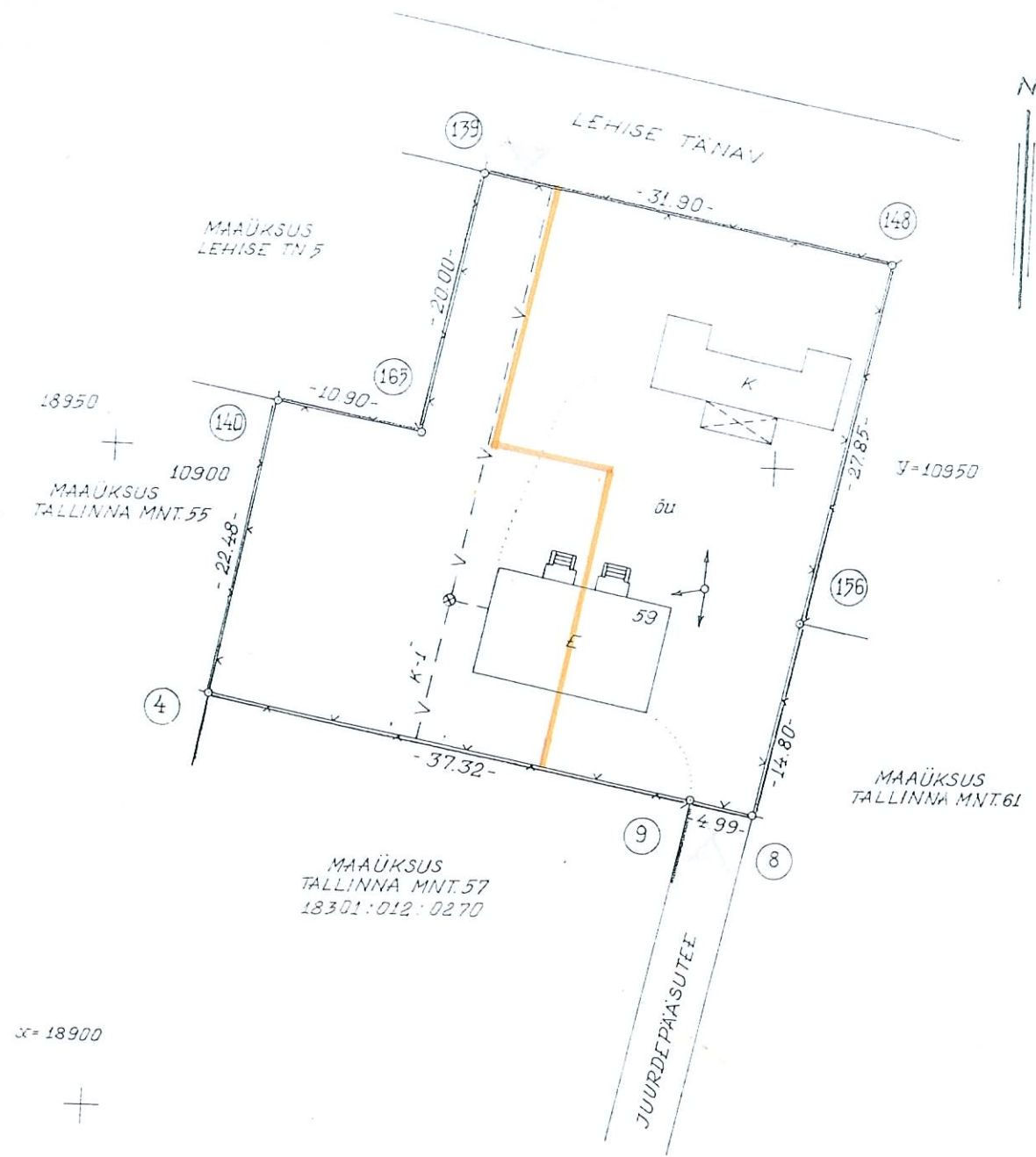


MAAÜKSUSE PLAAN MÕÖTKAVA 1:500
LÄÄNE MAAKOND HAAPSALU LINN
 TALLINNA MNT.59 PINDALA 1593 M²
 SIHTOTSTARVE: VÄIKEELAMUMAA (0010, EE)
 LÄÄNE MAAVANEMA KORRALDUS NR. 623-09-12 1996A
 KOOSTATUD: 10.09.96 ALUSPLAANI TUNNUS: 9-7-4
 MÕÖDISTAS: *Rein* TÕESTAS: *Jade*
 VIIVI ERISALU AILAR IADVA
 AS HAAPSALU MAAMÕÖDUBÜROO 57 MA-K



PIIRIANDMED JA PIIRIMÄRGID

PIIRI-PUNKTI Nr.	KOORDINAADID		NURK		JOONE PIKKUS	PIIRIMÄRGI VORM, ASUKOHT
	x	y	°	'		
139	18971.39	10926.68	90	00	31.90	raudtoru
148	965.64	958.06	89	16	27.85	raudtoru
156	938.31	952.69	180	01	14.80	raudtoru
8	923.79	949.84	90	43	4.99	raudtoru
9	924.69	944.93	179	45	37.32	raudtoru
4	931.58	908.25	90	06	22.48	raudtoru
140	953.68	912.36	90	09	10.90	raudtoru
165	18951.72	10923.08	270	00	20.00	raudtoru

KOOPIA

KOORDINAADID HAAPSALU LINNA KOHALIKUS SÜSTEEMIS

KATASTRIRIIGI MÕÖDUSTATUD
PLAANI SÜSTEEM

RIIGI MAA-AMET
 Lääne Maakataster
 Reg. nr. 18301-012-0440
 03.04.2003
Yanson



EKSPLIKATSIOON

MAAÜKSUSE NIMETUS (Nr.)	PINDALA KOKKU	ÕUEMAA		MUU MAA
		KOKKU	HOONETE ALUNE MAA	
TALLINNA MNT.59	1593	634	202	959
K-1	44	-	-	44

JAGATAV PIIR

- LEPPEMÄRGID:**
- OMANDISSE ANTAVA MAAÜKSUSE PIIR
 - NAABERMAAÜKSUSE PIIR
- PIIRIMÄRGID:**
- PIIRIPOST
 - ⊕ PIIRIKIVI
- KITSENDUSED:**
- K-1 veetrass
- AVALIK KASUTUS:**