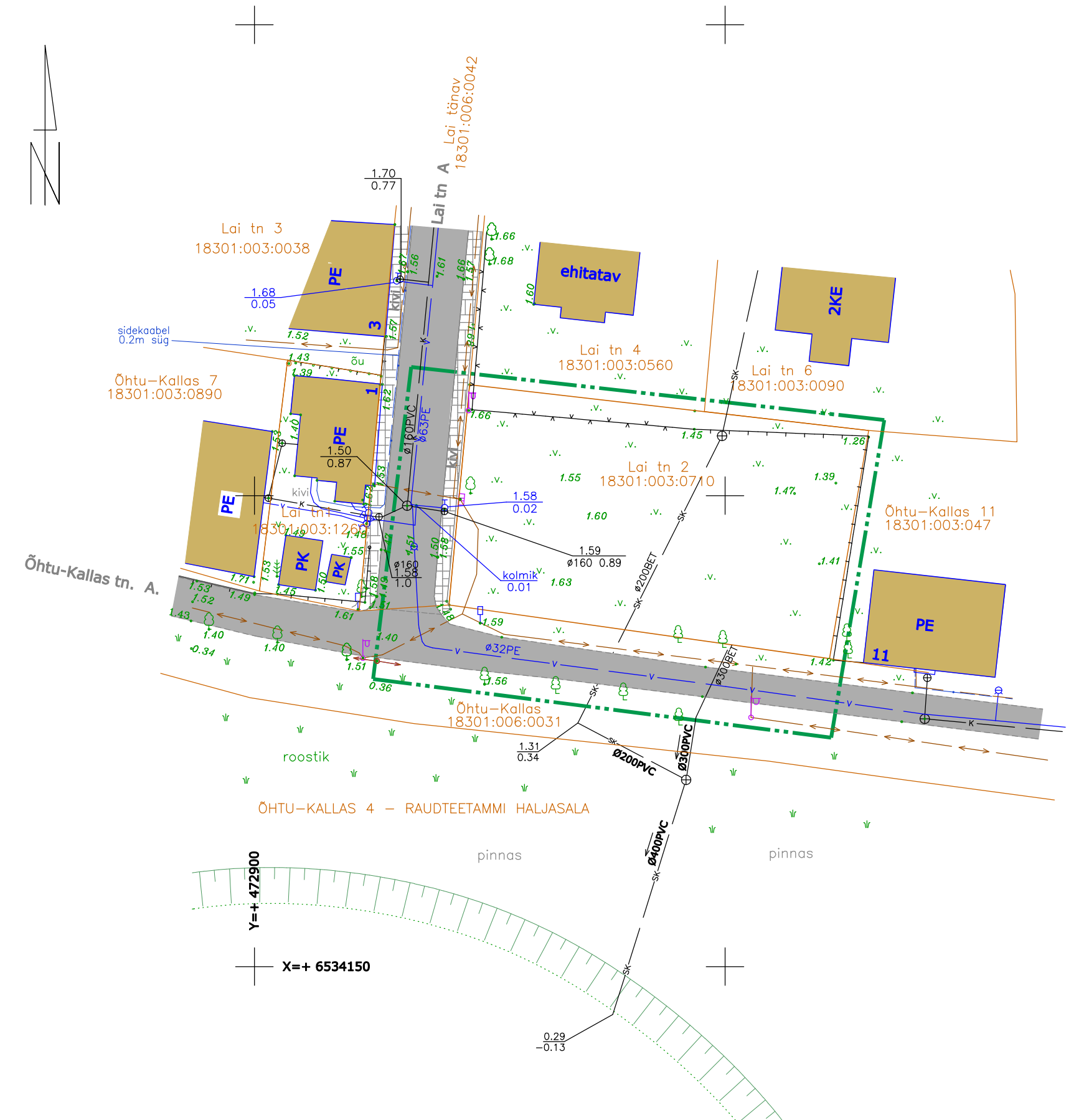


Lai tn 2 DETAILPLANEERING TUGIPLAAN M 1:500



TINGMÄRGID

- PLANEERITAVA ALA PIIR
- OLEMASOLEVATE KINNISTUTE PIIRID
- OLEMASOLEVAD HOONED
- PUIT-PIIRDED
- VÕRK-PIIRDED
- OLEMASOLEV ELEKTRIKILP
- OLEMASOLEV KANALISATSIOON
- OLEMASOLEV SADEVETEKANALISATSIOON
- OLEMASOLEV DRENAAZITRASS
- OLEMASOLEV VEETRASS
- OLEMASOLEV SIDEKANALISATSIOON
- OLEMASOLEV MADALPINGEKAABEL
- MURU
- OLEMASOLEVAD PUUD JA PÕÕSAD
- OLEMASOLEV HEKK
- ELEKTRI-, LATERNAPOST
- SIDEPOST
- OL.OLEV ASFALTKATTEGA TEE
- OL.OLEV KIVIKATE
- LIIKLUSMÄRGID

Y=+ 472900
X=+ 6534150

MÄRKUSED

1. Tugiplaani alusena on kasutatud Haapsalu Maamõõdubüroo OÜ poolt 12.08.2010 koostatud Lai tn 2 topograafilist plaani tehnovõrkudega M 1:500
2. Koordinaadid L-Est.97 süsteemis
3. Kõrgused Balti süsteemis. Lähtepunktid Nr.: 7730,6971

Objekti nimetus ja aadress LAI TN 2 HAAPSALU LINN LÄÄNE MAAKOND	Joonis nr.2 Mõõtkava 1:500	
	TUGIPLAAN	
HAAPSALU MAAMÕÕDUBÜROO OÜ Nurme tn 1, Haapsalu 90505 reg.nr.10043312 Litsentsi nr.700MA haapsalumb@haapsalumb.ee 5073289	Koostas	Kuupäev
	Allar Ladva	12.07.2011
Kontrollis	Töö nr.	
	Andero Teesalu	201-2011