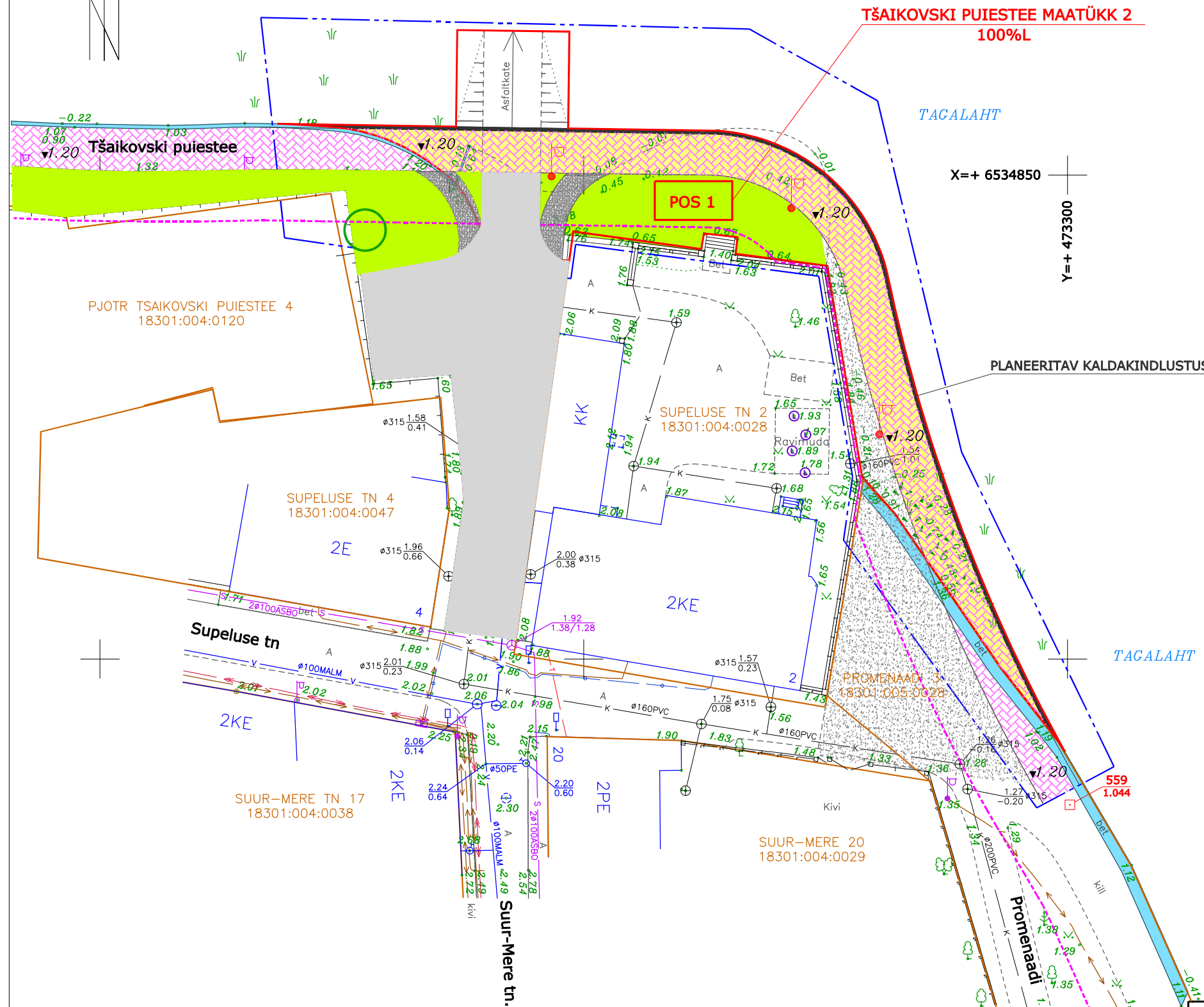


# Haapsalu linnas, Tšaikovski puiestee pikendus DETAILPLANEERING

## PÕHIJONIS M 1:500

### TINGMÄRGID

	PLANEERITAVA ALA PIIR
	PLANEERITUD KRUNDI PIIR
	OLEMASOLEVATE KINNISTUTE PIIRID
	AVALIK KALLASRADA (10m)
	OLEMASOLEVAD HOONED
	PUIT-PIIRDED
	KIVIPOSTIDEGA-PIIRDED
	VÄRAVAD
	OLEMASOLEV KANALISATSIOON
	OLEMASOLEV VEETRASS
	OLEMASOLEV SIDEKANALISATSIOON
	OLEMASOLEV TERMOTRASS
	OLEMASOLEV MADALPINGEKAABEL
	OLEMASOLEV SIDEKAABEL
	MURU
	ROOSTIK
	OLEMASOLEVAD PUUD JA PÕÕSAD
	ELEKTRI-, LATERNAPOST
	PLANEERITUD TÄNAVAVALGUSTUS
	LIIKLUSMÄRK
	POLÜGONOMETRIAPUNKT
	OL.OLEVAD TEED JA PLATSID
	OL.OLEV TEE (asfalt-betoon)
	OL.OLEV KALDAKINDLUSTUS
	OL.OLEV KERGLIIKLUSTEE (kloostrikivi)
	PLANEERITAV KALDAKINDLUSTUS
	PLANEERITUD KERGLIIKLUSTEE
	PLANEERITUD GRANIITSÕELMED
	PLANEERITUD HALJASTUSMURU
	PLANEERITUD JÄÄTEE ALGUSE PANDUS
	PLANEERITUD KÕRGUSED
	SÄILITATAVAD PUUD



X=+ 6534850  
Y=+ 473300

**EHTUSÕIGUS** **POS 1** **TŠAIKOVSKI PUIESTEE MAATÜKK 2**  
 PINDALA: 873m<sup>2</sup>  
 SIHTOTSTARVE: 100% liiklusmaa **L**  
 HOONETE ARV: -

- MÄRKUSED**
- Põhijoonise alusena on kasutatud Haapsalu Maamõõdubüroo OÜ poolt Oktoobris 2008.a. koostatud Tšaikovski puiestee pikendus topograafilist plaani tehnoõrkudega M 1:500
  - Koordinaadid L-Est.97 süsteemis
  - Kõrgused Balti süsteemis. Lähtepunktid Nr.: 558,559

Objekti nimetus ja aadress	Joonise nr.3	
TŠAIKOVSKI PUIESTEE PIKENDUS HAAPSALU LINN LÄÄNE MAAKOND	Joonise sisu	Mõõtkava 1:500
HAAPSALU MAAMÕÕDUBÜROO OÜ Nurme tn 1, Haapsalu 90505 reg.nr.10043312 Litsentsi nr. 272 MA	<b>PÕHIJONIS</b>	
	Koostas	Kuupäev
	Andero Teesalu	05.11.2008
	Kontrollis	Töö nr.
Aillar Ladva	566-2008	