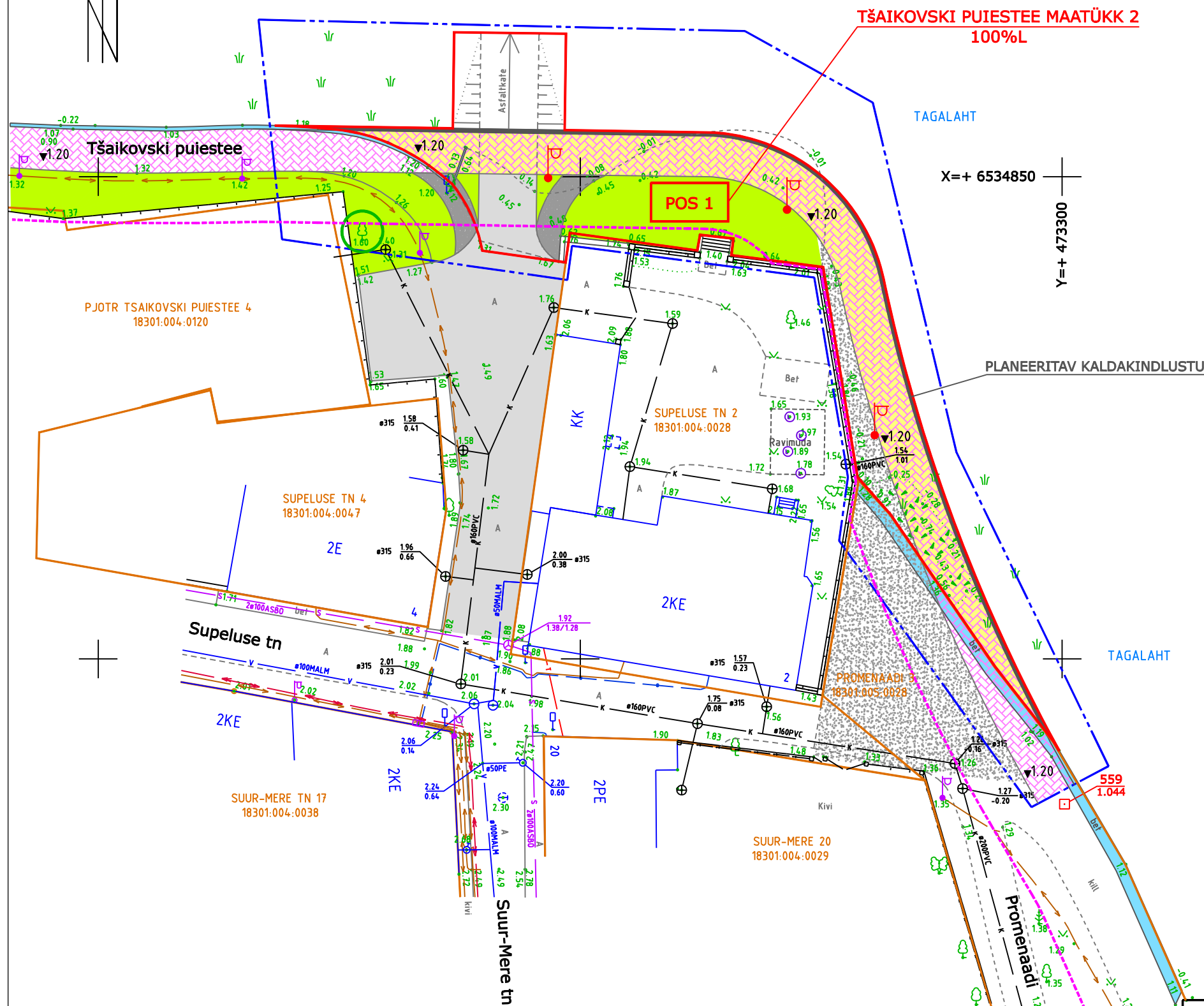


# Haapsalu linnas, Tšaikovski puiestee pikendus DETAILPLANEERING

## PÕHIJONIS M 1:500 TINGMÄRGID

	PLANEERITAVA ALA PIIR
	PLANEERITUD KRUNDI PIIR
	OLEMASOLEVATE KINNISTUTE PIIRID
	AVALIK KALLASRADA (10m)
	OLEMASOLEVAD HOONED
	PUIT-PIIRDED
	KIVIPOSTIDEGA-PIIRDED
	VÄRAVAD
	OLEMASOLEV KANALISATSIOON
	OLEMASOLEV VEETRASS
	OLEMASOLEV SIDEKANALISATSIOON
	OLEMASOLEV TERMOTRASS
	OLEMASOLEV MADALPINGEKAABEL
	OLEMASOLEV SIDEKAABEL
	MURU
	ROOSTIK
	OLEMASOLEVAD PUUD JA PÕOSAD
	ELEKTRI-, LATERNAPOST
	PLANEERITUD TÄNAVAVALGUSTUS
	LIIKLUSMÄRK
	POLÜGONOMETRIAPUNKT
	OL.OLEVAD TEED JA PLATSID
	OL.OLEV TEE (asfalt-betoon)
	OL.OLEV KALDAKINDLUSTUS
	OL.OLEV KERGLIIKLUSTEE (kloostrikivi)
	PLANEERITAV KALDAKINDLUSTUS
	PLANEERITUD KERGLIIKLUSTEE
	PLANEERITUD GRANIITSÕELMED
	PLANEERITUD HALJASTUSMURU
	PLANEERITUD JÄÄTEE ALGUSE PANDUS
	PLANEERITUD KÕRGUSED
	SÄILITATAVAD PUUD



### EHITUSÕIGUS **POS 1** TŠAIKOVSKI PUIESTEE MAATÜKK 2

PINDALA: 873m<sup>2</sup>  
SIHTOTSTARVE: 100% liiklusmaa L  
HOONETE ARV: -

#### MÄRKUSED

- Põhijoonise alusena on kasutatud Haapsalu Maamõõdubüroo OÜ poolt Oktoobris 2008.a. koostatud Tšaikovski puiestee pikendus topograafilist plaani tehnovõrkudega M 1:500
- Koordinaadid L-Est.97 süsteemis
- Kõrgused Balti süsteemis. Lähtepunktid Nr.: 558,559

Objekti nimetus ja aadress	Joonis nr.3	
TŠAIKOVSKI PUIESTEE PIKENDUS (SUPELUSE TN 2) HAAPSALU LINN LÄÄNE MAAKOND	Joonise sisu	Mõõtkava 1:500
HAAPSALU MAAMÕÕDUBÜROO OÜ Nurme tn 1, Haapsalu 90505 reg.nr.10043312 Litsentsi nr. 272 MA	<b>PÕHIJONIS</b>	
	Koostas	Kuupäev
	Andero Teesalu	05.11.2008
	Kontrollis	Töö nr.
	Ailar Ladva	566-2008