

Uus-Sadama tn 8

Haapsalu linn

Lääne maakond

Möödistamise aeg

Plaani koostamise aeg

Katastrikaardi tunnus

Mai 2012

21.05.2012

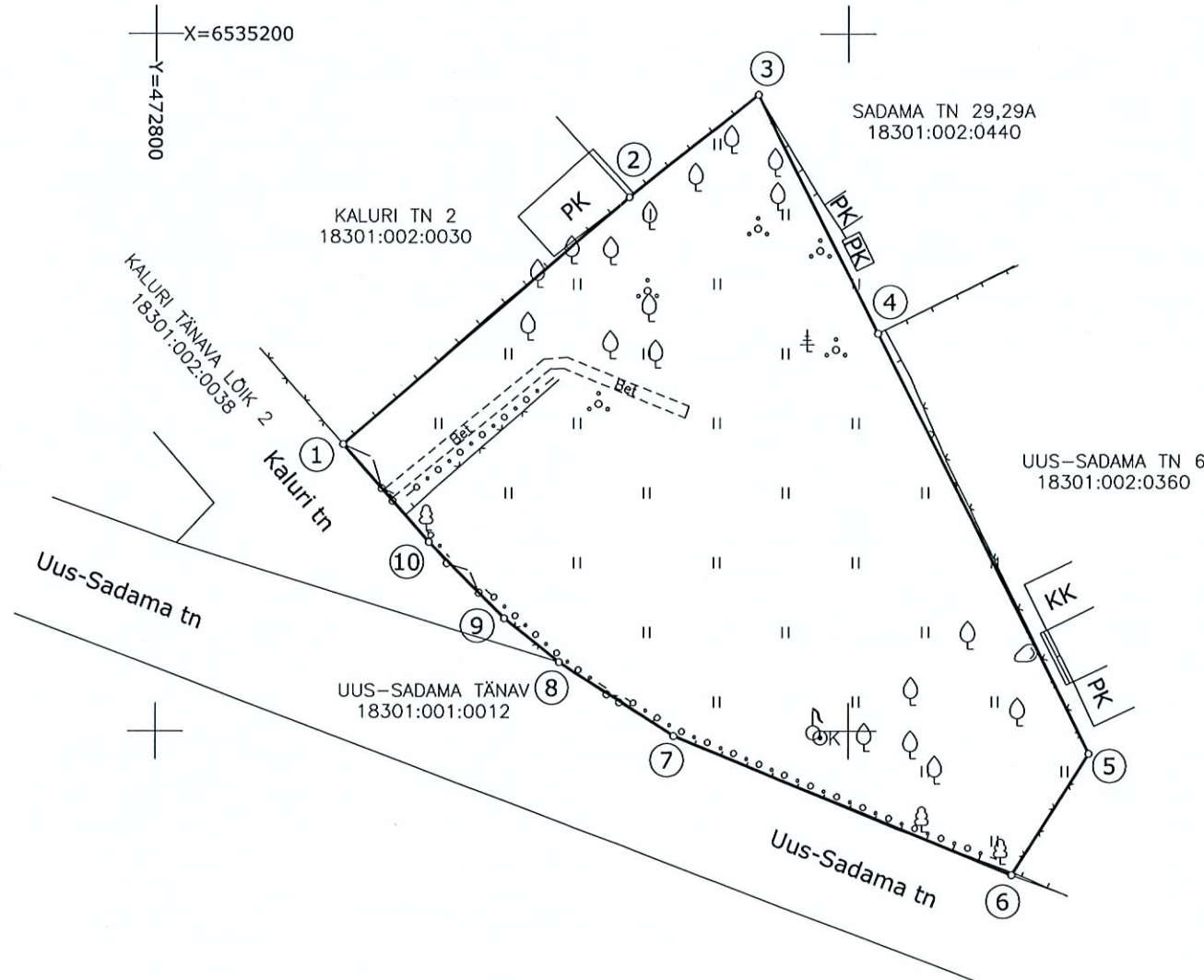
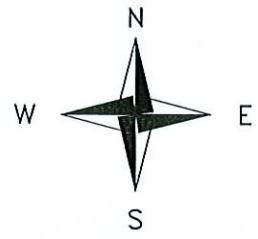
535 472

Möödistaja ja koostaja

Andero Teesalu

Haapsalu Maamöödübüroo OÜ

Möödistamislitsentsi nr.57 Ma-k 03.08.94



PIIRIANDMED

Piirim. nr.	Koordinaadid		Nurk	Joone pikkus
	X	Y		
1	6535170.60	472813.64	89 19. 4	27.21
2	6535188.35	472834.26	177 26. 3	11.81
3	6535195.65	472843.55	78 29. 9	19.15
4	6535178.54	472852.14	180 0. 3	33.74
5	6535148.39	472867.28	120 51. 6	10.34
6	6535139.67	472861.73	100 6. 1	26.25
7	6535149.66	472837.46	169 41. 2	9.81
8	6535154.96	472829.20	174 20. 7	5.06
9	6535158.10	472825.23	172 55. 3	7.71
10	6535163.59	472819.82	176 49. 2	9.35

Koordinaadid L-Est.97 süsteemis

EKSPLIKATSIOON

m2

Katastriüksuse nimetus	Üldpindala kokku	Sh. ehituste alune maa
Uus-Sadama tn 8	1474	-

LEPPEMÄRGID

- katastriüksuse piir
- naaberkatastriüksuse piir
- ① piiripunkti number
- o piirimärk

KITSENDUSED

Ranna või kalda piiranguvöönd (Väike viik)