

HAAPSALU ARVUDES



HAAPSALU
A.D.1279



Andmed seisuga 1. jaanuar 2008

Üldinfo

Haapsalu sai linnaõigused 1279. aastal
Pindala 10,6 km²

Linnapiiri pikkus 25 km
sellest merepiiri 14 km
Linna ulatus kagust loodesse 7,1 km
edelast kirdesse 4,6 km

Linna keskuse geograafilised koordinaadid:

23° 32'30" ja 58° 56'23"

Tänavaid 120
Tänavate üldpikkus 54 km
Kanaliseerimisvõrgu pikkus 50,2 km
Veevõrgu pikkus 46,4 km

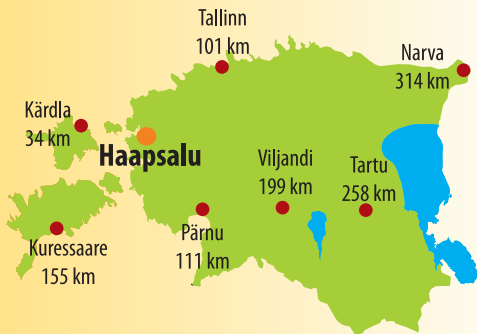
Ühisveevärgiga varustatud linna elanikkonnast 96,3 %

Ühiskanalisatsiooniga varustatud linna elanikkonnast 89,2 %

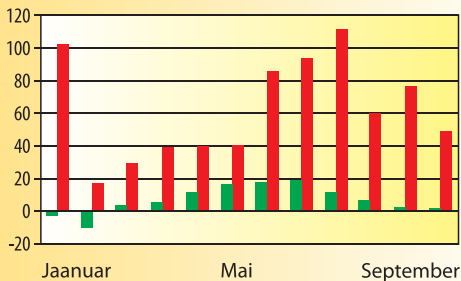
Internet

Wifi levialasid 28

Kaugus Eesti suurematest linnadest



2007. a õhutemperatuur ja sademete summad Haapsalus



- kuu keskmine õhutemperatuur (°C)
- kuu sademete summa (mm)



Ajalugu

- **1228** moodustas Riia peapiiskop Saare-Lääne piiskopkonna. 1263 valiti keskuse asupaigaks Haapsalu, kuhu ehitati toomkirik koos piiskopilinnusega.
- **1279** andis piiskop Haapsalule linnaõigused. Järgmisel kolmel sajandil oli Haapsalu Saare- Lääne piiskopiriigi keskuseks
- **1628** ostis Haapsalu lääni krahv Jacob De la Gardi.
- **1775** valmis uus raekojahoone
- **1783** sai Haapsalust kreisilinn.
- **1825** ehitati dr. Hunniuse initsiatiivil Haapsalu Eeslahe kaldale väike mudaravila
- **1905** avati Tallinn- Haapsalu raudteeliin
- **1937** avati Haapsalus Eesti Punase Risti sanatoorium
- **1975** sai valmis Haapsalu Kultuurikeskus
- **1980ndatel** ehitati uus sanatooriumikompleks, kus patsientidest moodustasid enamuse Nõukogude Liidust saabunud ravialused
- **1994** loodi AS Haapsalu Kuurort, mille tegevusaladeks taastusravi, majutus, toitlustamine ja iluteenused.
- **1997** avati tervise- ja puhkekeskus Fra Mare
- **1998** alustas tegevust Tallinna Ülikooli Haapsalu Kolledž
- **2008** täitub 120 aastat Eesti esimese jahtklubi asutamisest Haapsalus

Sümboolid



Haapsalu vapp

Vapil on kujutatud Evangelist Johannese - Saare-Lääne piiskopkonna kaitsepühaku sümbolit - kotkast. Kaitsepühaku hõbedane, aupaistega ümbritsetud kotkas on siiani kasutusel Lääne maakonna vapil, sajandite jooksul on linna vapil olev kotkas muutunud mustaks kotka siluetiks. Samuti lisandus linna vapile vabalinna sümbolina kindluse kujutis. Arvatud on, et ilmselt on vapil kujutatud mitte niisama abstraktset torni nagu enamasti, vaid konkreetselt Haapsalu linnust.

Haapsalu lipp

Haapsalu lipp pärineb 1930-ndatest aastatest. Lipp koosneb



kahest osast: esimene osa (1/3) koosneb kolmest võrdsest laiust - sinine, keskel valge, teine osa (2/3) samuti kolmest laiust - ülal ja all valge, keskel sinine.

Linnalipp on alaliselt heisatud linnavalitsuse hoone ees asuvasse lipumasti.

Haapsalu logo

Logo loodi 2004. aastal reklaamiagentuuris Zavood. Logol on kujutatud gooti akna silueti koos Valge Daami kujutisega. Logo loodi Haapsalu kommunikatsiooni hõlbustamiseks nii linnasiseselt, üleriigiliselt kui ka rahvusvaheliselt.



HAAPSALU
A.D.1279

Haapsalu sõprus- ja partnerlinnad

Rendsburg	Saksamaa	1989
Hanko	Soome	1992
Haninge	Rootsi	1998
Loviisa	Soome	2000
Greve in Chianti	Itaalia	2002
Uman	Ukraina	2003
Eskilstuna	Rootsi	2005
Fundao	Portugal	sõpruslinna staatuse taotleja

Sõpruslinnade kaugus Haapsalust (km)

Loviisa	193
Haninge	226
Hanko	229
Eskilstuna	321
Uman	1603
Rendsburg	1612
Greve in Chianti	2584
Fundao	3793

Haapsalu liikmelisus

Eesti Linnade Liit	1990
MTÜ Läänemaa Turism endine	1992
MTÜ Assotsiatsioon Haapsalu Turism	
UBC ehk Läänemere Linnade Liit	1994
Läänemaa Omavalitsuste Liit	1994
MTÜ Eesti Tervislike Linnade Võrgustik	2002

Lääne- Eesti Kutseõppe SA	2003
The Association of Castles and Museums around the Baltic Sea	2005
SA Põhja-Läänemaa Turism ja Spordiobjektide Halduskeskus	2005

Rahvastik

Rahvastik

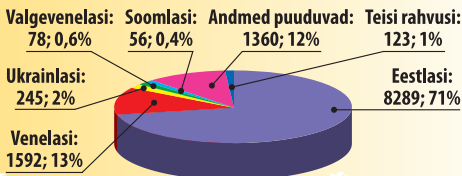
1.01.2004	12 341
1.01.2005	12 137
1.01.2006	12 027
1.01.2007	11 834
1.01.2008	11 780

live 2007. aastal

sünd 113; surm 149; iive - 36

Aasta	Sünd	Surm	live
2002	111	168	-57
2003	106	156	-50
2004	75	138	-63
2005	107	158	-51
2006	106	151	-45
2007	113	149	-36

Rahvuslik koosseis:



Soolis-vanuseline jaotus

Vanus	Mehed	Naised	Kokku
0-4	251	206	457
5-9	258	245	503
10-14	304	316	620
15-19	436	373	809
20-24	441	480	921
25-29	386	368	754
30-34	364	376	740
35-39	387	383	770
40-44	344	437	781
45-49	349	485	834
50-54	357	475	832
55-59	357	458	815
60-64	270	392	662
65-69	227	413	640
70-74	191	412	603
75-79	162	319	481
80-84	104	267	371
85-89	24	107	131
90-94	6	36	42
95-99	1	13	14

Tervishoid

Ambulatoorne eriarstiabi

SA Läänemaa Haigla	20 erialal
SA Haapsalu Neuroloogiline Rehabilitatsioonikeskus	taastusravi

Statsionaarne eriarstiabi

Haiglaid	2
SA Läänemaa Haigla üldhaigla voodikohti	98
SA Haapsalu Neuroloogiline Rehabilitatsioonikeskus taastusravi voodikohti	102

Hambaraviasutusi	7
Apteeke	9
Kiirabi brigaade	2

Sanatoorne taastusravi

Spa hotell Laine majutuskohti	173
Thalasso Spa Fra Mare majutuskohti	223

Tervishoiupersonal 2007.a

	Põhikohaga	Kohakaaslusega
Arstid	46	32
Hambaarstid	13	2
Õendusosalal töötajad	125	2

Sotsiaalkindlustus

Pensionid

Vanadus- ja rahvapensioni saajaid	2647
Toitjakaotuspensioni saajaid	186
Töövõimetuspensioni saajaid	455
Kokku	3288

Lastetoetused

Lastetoetuse saajaid	1507, sh
ühe lapsega	913
kahe lapsega	473
kolme ja enama lapsega	121
Koolitoetuse saajaid	1519
Üksikvanema lapse toetuse saajaid	224
Sünnitoetuse saajaid	110

Puudega isikute sotsiaaltoetused

Puudega lapse toetuse saajaid	44
Puudega täiskasvanu toetuse saajaid	606

Sotsiaaltoetused

Toetused	Toetuste arv	
	2006	2007
Toimetulekutoetus	1362	966
Hooldajatoetus	1811	1968
Sünnitoetus	110	113
Kooli- ja lasteaiatoetus	153	120
Esmakordselt kooli mineva lapse toetus	87	96
Muud ühekordsed sotsiaaltoetused	172	479

Sotsiaalteenused

Eluaseme- teenused	Kohtade arv	Teenusel viibinute arv	
		2006	2007
Sotsiaal- kortereid	18 korterit	26	29
Varjupaik	10 kohta	19	28
Turvakodu	25 kohta	92	68

Nõustamisteenused	Nõustatud isikuid	
	2006	2007
Laste- ja noorukite psühholoogiline nõustamine	1465	1134
Täiskasvanute psühholoogiline nõustamine	58	339
Esmatasandi juriidiline nõustamine	149	108
Võlanõustamine	12	15
Täiskasvanute esmatasandi psühholoogiline nõustamine	387	373

Kodu- ja hooldusteenused	Teenust saavate isikute arv	
	2006	2007
Koduhoidus	72	79
Hooldamine hoolekandetasutuses	24	25
Igapäevaelu toetamise teenus	16	14
Hooldamine ja päevategevus puuetega lastele väikelastekodus	5	5

Muud toetavad teenused	Teenust saavate isikute arv	
	2006	2007
Invatransport	195	164
Isiklik abistaja	5	2
Toitlustamine:		
kodus	78	52
supiköögis	100	55

Haridus 2007/2008

Koolieelseid lasteasutusi

Asutusi 5

Lapsi 544

Üldhariduskoole koole õppureid

Algkoole 1 259

Gümnaasiume 4 1459

Erivajadustega laste koole 1 127

Kokku 6 1828

Kõrgemaid õppeasutusi 1 234

Õpilaste arv klassiastmeti

Õppe-aastad	Klassiastmed			Kokku
	1.-6. klass	7.-9. klass	10.-12. klass	
2003/2004	910	683	647	2240
2004/2005	814	669	676	2159
2005/2006	768	611	620	1999
2006/2007	715	546	603	1864
2007/2008	663	523	515	1701

Üldhariduskoolide õpetajate ametikohad

Üldhariduskoolid	Aasta				
	2003	2004	2005	2006	2007
Haapsalu Gümnaasium	63,55	69,61	66,31	70,1	66,5
Haapsalu Üldgümnaasium	21,48	20,22	19,06	17,1	15,6
Haapsalu Wiedemanni Gümnaasium	35,32	36,19	33,03	35,2	36,3
Haapsalu Linna Algkool	15,99	16	16,32	15,9	18,5
Haapsalu Täiskasvanute Gümnaasium	8,7	9,31	7,36	5,52	4,75

Lasteaedade õpetajate ametikohad

Lasteaed	Aasta				
	2003	2004	2005	2006	2007
Vikerkaar	8,3	8	8	8	9
Pääsupesa	12	12,25	12,25	12,25	10,75
Tareke	5,3	6,25	6,25	6,25	11,25
Tõruke	9,3	9,3	9	10,75	10,5
Päikesejänku	12	10	10	9	9,5

Huvikoolide õpetajate ametikohad

Huvikoolid	Aasta				
	2003	2004	2005	2006	2007
Läänemaa Spordikool	10,5	11,8	13	11,5	10,6
Haapsalu Kunstikool	2,7	2,7	3,1	4	4
Haapsalu Lastekeskus	8,83	8,25	9	8	10,2
Haapsalu Muusikakool	25	27,3	26,5	23,61	23,5

Noorsootöö

Noorte huvikoole	4
neis harrastajaid	900
Noorteorganisatsioone	4
neis liikmeid	310
Avatud noortekeskusi	2
Noortekollektiive	7
neis liikmeid	259

Sport

Spordiklubisid	24
neist noortega tegutsevaid	21
Klubides tegutsejaid	1320
Spordihooneid	2
Staadioneid	1
Siseujulaid	1
Jahtklubisid	1
Tenniseväljakuid	5

Lasketiire	1
Treeningsaale / jõusaale	10
Jalgpalliväljakuid	1
Välikorvpalliväljakuid	6
Ekstreemspordi väljakuid	2
Laste mänguväljakuid (sh lasteaiad)	12

Kultuur

Teatrisaale	1
neis istekohti	565
Muuseumid	7
Galeriisid	6
Rahvaraamatukogusid	1
Kogudusi	8

Suuremad kultuuriüritused

Valge Daami Aeg ja Valge Daami
vabaõhuetendus
Haapsalu Vanamuusikafestival
Keelpillifestival „Viiulimängud“
Haapsalu Õudus- ja Fantaasiafilmide festival
Augustibluus
Kultuurikatapuldid
Kuuma klaasi sümposion
American Beauty Car Show

Turism

Haapsalu Turismiinfokeskuse külastajaid 2007. a	21 100
neist välismaalased	74%

Majutusasutusi	28
sh hotelle	5
neis majutuskohti	554
Majutuskohti kokku	885

Tähtsamad külastusobjektid:

Haapsalu piiskopilinnus
 Haapsalu vanalinn
 Haapsalu raudteejaam
 Läänemaa muuseum ja Iloni Imedemaa
 Haapsalu kuursaal
 Promenaad
 Tšaikovski park
 Paralepa parkmets
 Rannarootsi muuseum

Ettevõtlus

Füüsilisest isikust ettevõtjaid	470
Äriregistris registreeritud ettevõtjaid	582
Valitsus- ja riigiasutusi	27

Kolmas sektor

Sihtasutusi	9
Mittetulundusühinguid	280

Kaubandus ja toitlustus

Tööstuskaupade kauplusi	109
Toidukaupade kauplusi	4
Segakauplusi	14
Toitlustusettevõtteid	37

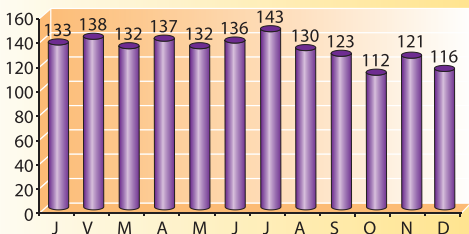
Tööhõive

Keskmine bruto sissetulek
(kroon) kuus ühe
maksumaksja kohta

Keskmine maksumaksjate
arv aastas

2005	7639	2005	5345
2006	8932	2006	5447
2007	10924	2007	5502

Tööotsijate arv 2007. aastal



Vabu töökohti seisuga 1.01. 2008 108

Suurima töötajate arvuga asutused ja ettevõtted

OÜ PVMP-EX	232
AS HEAL	198
SA LÄÄNEMAA HAIGLA	198
HAAPSALU TARBIJATE ÜHISTU	155
AS HAAPSALU KUURORT	133
AS HAAPSALU UKSETEHAS	133

SA HAAPSALU NEUROLOOGILINE REHABILITATSIOONIKESKUS

129

OÜ AARDEMAA

122

HAAPSALU GÜMNAASIUM

112

LÄÄNE MAAVALITSUS

110

Linna maakasutus (ha)

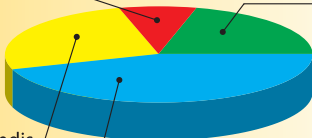
Linna territooriumil oleva maaomandi seis:

Riigi omandisse
vormistatud 107,7

Haapsalu linna
omandis 225,3

Eraomandis
278,8

Riigi valduses (kinnisomandiks
vormistamata); 450,4



Maakasutused sihtotstarvete lõikes:

Soised, võsastunud alad ja
roostikud: 333,7

Reservmaad: 25,2

Väikeelamumaa: 164,2

Veekogud
(Väike-Viik): 16,9

Rahud: 2,4

Korruselamumaa: 31

Kaitsealune
maa: 4,3

Tootismaa: 60

Riigikaitsemaa: 7,7

Liiklusmaa (teed, tänavad): 71,5

Ärimaa: 45,4

Üldmaa (pargid, haljasalad,
kalmistud): 265,6

Ühiskondlike hoonete maa: 30,1



Elamuehitus 2007. a

Kinnistuid	2376
Ekspluatatsiooni antud elamuid	15
neis eluruume	117
Kasulikku pinda (m ²)	9646,8
Väljastatud ehituslube	65
Algatatud detailplaneeringuid	18
Kehtestatud detailplaneeringuid	12

Transport

Registreeritud sõiduvahendid

Sõiduautosid	5975
Veoaautosid	1155
Autobusse	42
Mootorrattaid	150
Haagiseid	450

Bussiliinid

Bussiliine	3
Peatusi	64
neist ootepaviljoniga	6

Liiklusõnnetused

Inimkannatanutega liiklusõnnetusi	19
Sh ebakainete juhtide põhjustatud	3
Liiklusõnnetuses hukkunuid	-
Vigasaanuid	21

Haapsalu linna eelarve

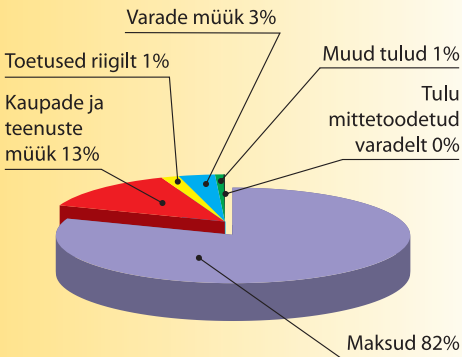
Haapsalu linna eelarve täitmine

(tuh. krooni)

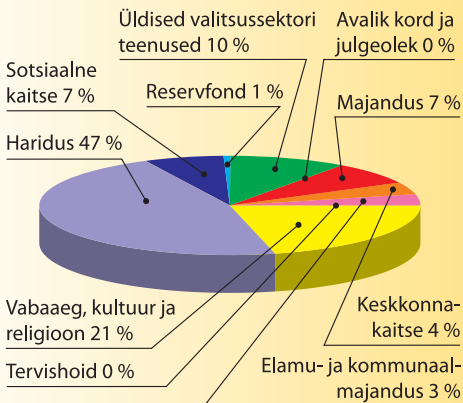
Aasta	Tulu	Kulu	Finantseerimistehingud
2007	177105	179100	1995
2006	150818	170324	19506
2005	129829	135998	6169
2004	132528	135670	3142

Haapsalu linna 2008. aasta eelarve tulubaas

Haapsalu linna 2008. a eelarve tulude struktuur



Haapsalu linna 2008. aasta eelarve kulude jaotus



Haapsalu Linnavolikogu

Haapsalu Linnavolikogu V koosseis

Fraktsioon	Liikmeid
Res Publica	5
Isamaaliit	4
Eesti Keskerakond	3
Eesti Reformierakond	8
Eesti Keskerakonna nimekirjas kandideerinud	1

Haapsalu Linnavalitsus

Linnavalitsuse liikmeid	5
Osakondi	7
Ametnikke	47
Teenistujaid	1

Haapsalu Linnavalitsus on asutanud:

Läänemaa Haigla SA

Haapsalu Piiskopilinnuse SA

Haapsalu Linnuse Fond SA

Haapsalu Linnavalitsus on aktsionär või osanik:

Haapsalu Veevärk AS

Haapsalu Linnamajanduse AS

Haapsalu Linna Spordibaasid OÜ

Loode- Eesti Jäätmekäitluskeskuse AS

Haapsalu linna allasutused:

Lasteaed Tõruke

Lasteaed Vikerkaar

Lasteaed Pääsupesa

Lasteaed Päikesejänku

Lasteaed Tareke

Haapsalu Gümnaasium

Haapsalu Linna Algkool

Haapsalu Üldgümnaasium

Haapsalu Wiedemanni Gümnaasium

Haapsalu Täiskasvanute Gümnaasium

Haapsalu linna allasutused:

Haapsalu Muusikakool

Haapsalu Kunstikool

Haapsalu Lastekeskus

Läänemaa Spordikool

Lääne Maakonna keskraamatukogu

Haapsalu Kultuurikeskus

Haapsalu Sotsiaalmaja

Raudteemuuseum

Haapsalu Linnavalitsus
Posti 34, 90504 Haapsalu
Tel: 472 5300
Faks: 472 5310
www.haapsalu.ee