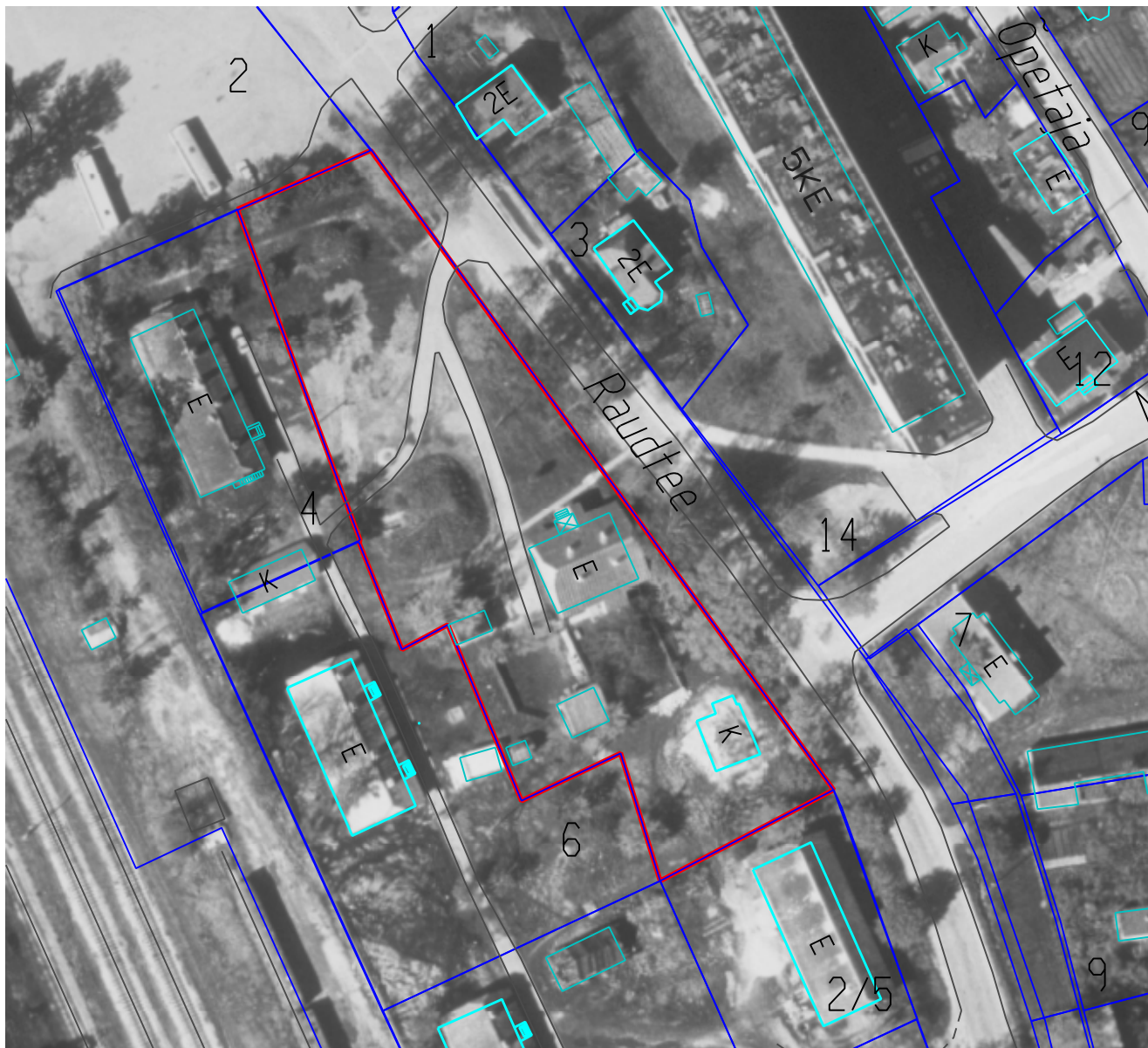




MAAÜKSUSE ASENDIPLAAN

Ehitise aadress: RAUDTEE TÄNAV 10, Haapsalu linn, Lääne maakond M 1:1000
Pindala: ca 3800 m² alus: 1998. a. ortofoto 533473



LEPPEMÄRGID

-  taotletava maa piir
-  omandisse vormistatud maa piir

Koostaja:

Villu Vapper

Haapsalu Linnavalitsuse geodeet

09.05.2008