

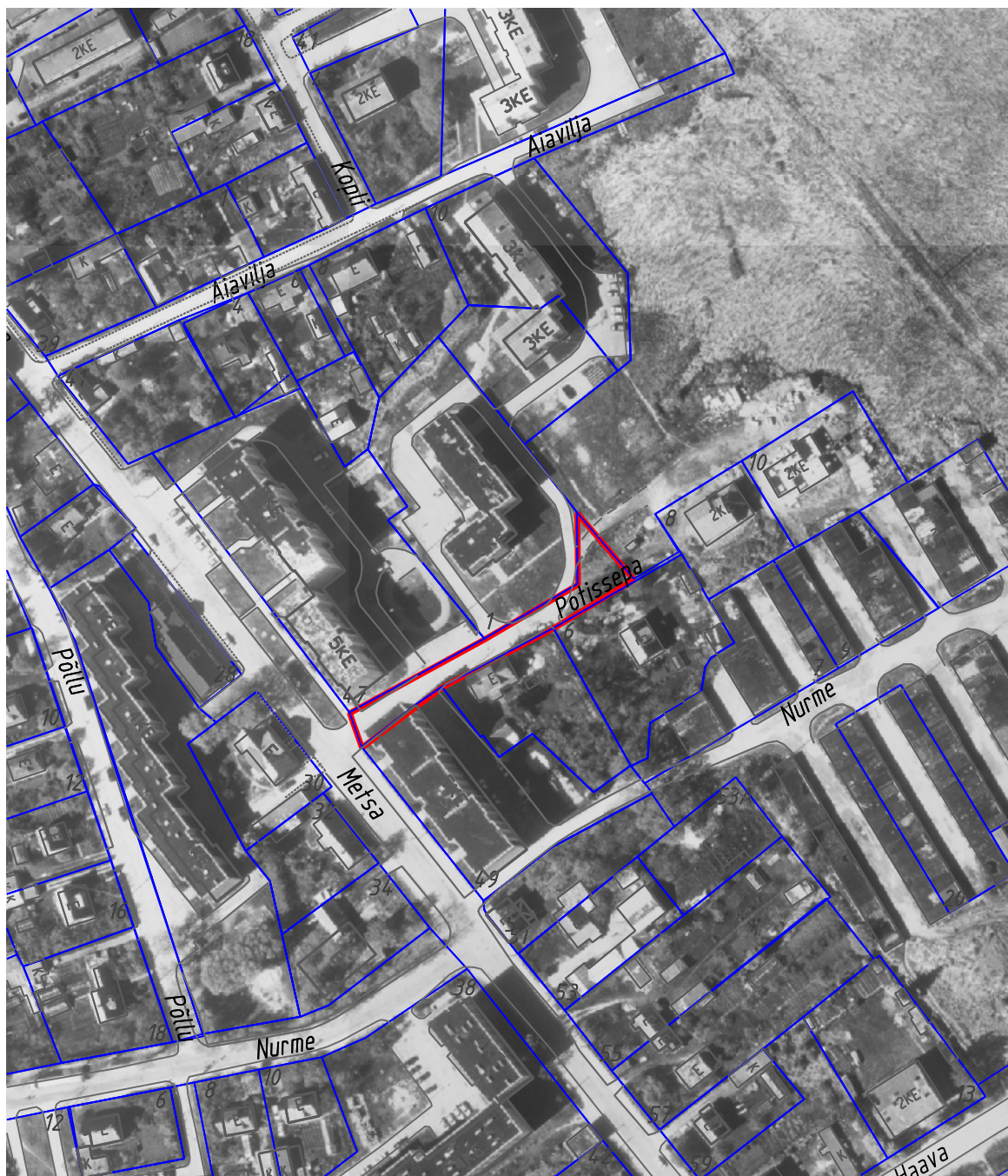
MAAÜKSUSE ASENDIPLAAN

Ehitise aadress: Põissepa tänav, Haapsalu linn, Lääne maakond

M 1:2000

Pindala: 871 m²

alus: 1998. a. ortofoto 533474



LEPPEMÄRGID

- taotletava maaüksuse piir
- omandis oleva maaüksuse piir

Koostaja:

Villu Vapper

Haapsalu Linnavalitsuse geodeet

22.12.2009